

CATALOGO DE PRODUCTOS



INDICE

BASES DE MEDICION MONOFASICAS

• BASE 4/5 X 100 AMP. ACOMETIDA AEREA -----	3
• BASE 4/5 X 100 AMP. INTEGRAL ACOMETIDA AEREA TIPO QO -----	4
• BASE 4/5 X 100 AMP. INTEGRAL ACOMETIDA AEREA -----	5
• BASE 4/5 X 100 AMP. INTEGRAL DOS SERVICIOS ACOMETIDA AEREA -----	6
• BASE 5 X 100 AMP. INTEGRAL ACOMETIDA SUBTERRANEA -----	7
• BASE 5 X 100 AMP. INTEGRAL DOBLE ACOMETIDA SUBTERRANEA -----	8
• ADAPTADOR PARA ACOMETIDA SUBTERRANEA -----	9
• BASE 5 X 200 AMP. ACOMETIDA AEREA -----	10
• BASE 5 X 200 AMP. INTEGRAL ACOMETIDA AEREA -----	11
• BASE 5 X 200 AMP. INTEGRAL ACOMETIDA SUBTERRANEA -----	12
• BASE 5 X 100 AMP. INTEGRAL 3, 4 Y 5 SERVICIOS ACOMETIDA AEREA/SUBTERRANEA -----	13
• BASE 5 X 100 AMP. INTEGRAL 6 SERVICIOS ACOMETIDA AEREA/SUBTERRANEA -----	14
• BASE 5 X 100 AMP. INTEGRAL 8 SERVICIOS ACOMETIDA AEREA/SUBTERRANEA -----	15
• BASE 5 X 100 AMP. INTEGRAL 10 SERVICIOS ACOMETIDA AEREA/SUBTERRANEA -----	16
• TAPA PARA DESCONEXION DE BASE DE MEDICION -----	-17

BASES DE MEDICION TRIFASICAS

• BASE 7 X 100 AMP. ACOMETIDA AEREA -----	18
• BASE 7 X 100 AMP. INTEGRAL ACOMETIDA AEREA -----	19
• BASE 7 X 100 AMP. INTEGRAL ACOMETIDA AEREA TIPO RL -----	20
• BASE 7 X 100 AMP. INTEGRAL ACOMETIDA SUBTERRANEA -----	21
• BASE 7 X 200 AMP. ACOMETIDA AEREA -----	22
• BASE 7 X 200 AMP. INTEGRAL ACOMETIDA AEREA -----	23
• BASE 7 X 200 AMP. INTEGRAL ACOMETIDA SUBTERRANEA -----	24

CONCENTRACION DE MEDIDORES

• CONCENTRACIONES MULTIPLES TJ -----	25, 26, 27
• CONCENTRACIONES MULTIPLES MX -----	28, 29, 30
• CONCENTRACIONES TRIFASICAS 200 AMP TIPO MTY -----	31, 32

BASES Y GABINETES 13-20 NORMA M-10 Y M-15

• BASE 13-20 -----	33
• GABINETE COMPACTO 13-20 NORMA M-10 AUTOSOPORTADO SIN ESPACIO PARA INTERRUPTOR -----	34
• GABINETE COMPACTO 13-20 NORMA M-10 AUTOSOPORTADO CON ESPACIO PARA INTERRUPTOR -----	35
• GABINETE COMPACTO 13-20 NORMA M-10 PARA MURETE SIN ESPACIO PARA INTERRUPTOR -----	36
• GABINETE COMPACTO 13-20 MODELO TRANSOCKET -----	37
• GABINETE COMPACTO 13-20 NORMA M-15 PARA MEDICION EL ALTA TENSION -----	38

INDICE

	PAGINA
<i>CENTROS DE CARGA</i>	
• CENTROS DE CARGA MONOFASICOS 1 Y 2 CIRCUITOS TIPO QO -----	39
• CENTRO DE CARGA MONOFASICO 2 CIRCUITOS 100 AMP. TIPO QO -----	40
• CENTRO DE CARGA MONOFASICO 2 CIRCUITOS NEMA 3R TIPO QO Y TIPO QP -----	41
• CENTRO DE CARGA 1 CIRCUITO TRIFASICO TIPO QO- -----	42
• CENTRO DE CARGA 1 CIRCUITO TRIFASICO TIPO QO Y QP NEMA 3R -----	43
• CENTRO DE CARGA MONOFASICO 4 CIRCUITOS TIPO QO -----	44
• CENTROS DE CARGA MONOFASICOS 6, Y 8 CIRCUITOS MONOFASICOS TIPO QO -----	45
• CENTROS DE CARGA MONOFASICOS Y TRIFASICOS 12, 18, 24 30 TIPO QO -----	46
• CENTRO DE CARGA MONOFASICO DE 2 CIRCUITOS TIPO QP -----	47
• CENTRO DE CARGA MONOFASICO DE 4 CIRCUITOS TIPO QP -----	48
• CENTROS DE CARGA MONOFASICOS DE 6 Y 8 CIRCUITOS TIPO QP -----	49
• CENTROS DE CARGA MONOFASICOS Y TRIFASICOS DE 12, 18, 24, 30, 36, 42, 48, 54 TIPO QP -----	50, 51
<i>TABLEROS DE DISTRIBUCION</i>	
• TABLEROS DE ALUMBRADO Y DISTRIBUCION 630 AMP. -----	52
• TABLEROS DE DISTRIBUCION 1,200 AMP. -----	53
<i>CAJAS DE REGISTRO Y DUCTOS</i>	
• CAJAS DE REGISTRO ELECTRICO -----	54
• DUCTOS CUADRADOS -----	55
<i>INTERRUPTORES TERMOMAGNETICOS</i>	
• INTERRUPTORES TERMOMAGNETICOS SERIE RL -----	56, 57
• INTERRUPTORES TERMOMAGNETICOS TIPO QO -----	58
• INTERRUPTORES TERMOMAGNETICOS TIPO QP -----	59
<i>CAJAS PARA MAIN NEMA 1</i>	
• CAJA PARA MAIN 125, 250, 630 AMP -----	60
<i>GABINETES DE ALIMBRADO</i>	
• GABINETE DE ALUMBRADO PUBLICO -----	61
<i>CAJA GALVANIZADA</i>	
• CAJAS GALVANIZADAS -----	62

BASE PARA WATTHORIMETRO MONOFASICO 5 TERMINALES 100 AMP ALIMENTACION AEREA

APLICACIÓN:

SE UTILIZA PRINCIPALMENTE PARA RECIBIR WATTHORIMETRO DE C.F.E. EN SERVICIOS MONOFASICOS RESIDENCIALES, COMERCIALES Y PEQUEÑOS TALLERES CON CARGAS HASTA 24 KW, 220/127 VOLTS, CON ACOMETIDA AEREA, PARA USO EXTERIOR (NEMA 3R).

BASE DE MEDICION 5 X 100
AMP ACOMETIDA AEREA

CAT: BM-5-100



BASES DE MEDICION

ACOMETIDA AEREA

www.rilez.com.mx

DESCRIPCION:

- BASE PARA WATTHORIMETRO 5 TERMINALES 100 AMP.
- ZAPATAS DE ALIMENTACION PARA CONECTOR CALIBRE 14- 1/0 AWG.
- TERMINALES ADICIONALES PARA CONEXION A TIERRA O NEUTRO.
- TAPA CON ARD PARA MONTAJE DE MEDIDOR Y USO DE ARD PARA COLOCAR SELLOS DE C.F.E.
- GABINETE NEMA 3R CONSTRUIDO EN LAMINA ROLADA EN FRIJO CALIBRE 18 PINTADO CON SISTEMA ELECTRO-STATICO (PROBADO CON 500 HORAS DE CAMARA SALINA).
- PROVISTA EN LA PARTE SUPERIOR PARA INSTALACION DE ADAPTADOR ROSCADO TIPO HUB.
- DISCOS REMOVIBLES DE 1/4 " A 1/2" EN LA PARTE INFERIOR Y A LOS COSTADOS.
- SE PODRAN CONECTAR CARGAS HASTA 24 KW EN 220/127 V.
- CUENTAN CON APROBACION DE LABORATORIO DE PRUEBAS DE C.F.E. (LAPEM) Y CERTIFICACION ANCE.

DIMENSIONES EN (cm)

CATALOGO	ANCHO	ALTO	FONDO
BM-4-100 BM-5-100	19.50	23.50	9.50

BASE INTEGRAL PARA WATTHORIMETRO MONOFASICO TIPO QO 5 TERMINALES 100 AMP ALIMENTACION AEREA

APLICACIÓN:

SE UTILIZA PRINCIPALMENTE PARA RECIBIR WATTHORIMETRO DE C.F.E. EN SERVICIOS MONOFASICOS RESIDENCIALES, COMERCIALES Y PEQUEÑOS TALLERES CON CARGAS HASTA 24 KW, 220/127 VOLTS, CON ACOMETIDA AEREA, PARA USO EXTERIOR (NEMA 3R).

BASE DE MEDICION INTEGRAL 5 X 100 AMP
ACOMETIDA AEREA

CAT: BMI-5-100QO



DESCRIPCION:

- BASE PARA WATTHORIMETRO 5 TERMINALES 100 AMP.
- ZAPATAS DE ALIMENTACION PARA CONECTOR CALIBRE 14- 1/0 AWG.
- TERMINALES ADICIONALES PARA CONEXION A TIERRA O NEUTRO.
- TAPA CON ARD PARA MONTAJE DE MEDIDOR Y USO DE ARD PARA COLOCAR SELLOS DE C.F.E.
- GABINETE NEMA 3R CONSTRUIDO EN LAMINA ROLADA EN FRIO CALIBRE 18 PINTADO CON SISTEMA ELECTROSTATICO (PROBADO CON 500 HORAS DE CAMARA SALINA).
- PROVISTA EN LA PARTE SUPERIOR PARA INSTALACION DE ADAPTADOR ROSCADO TIPO HUB.
- DISCOS REMOVIBLES DE 1/4" A 1/2" EN LA PARTE INFERIOR Y A LOS COSTADOS
- SE PODRAN CONECTAR CARGAS HASTA 24 KW EN 220/127 V.
- ESPACIO PARA COLOCAR INTERRUPTOR TIPO QO DE 1 O 2 POLOS.
- TAPA CON PORTA CANDADO PARA EL INTERRUPTOR
- CUENTAN CON APROBACION DE LABORATORIO DE PRUEBAS DE C.F.E. (LAPEM) Y CERTIFICACION ANGE.

DIMENSIONES EN (cm)

CATALOGO	ANCHO	ALTO	FONDO
BMI-5-100QO	19.39	43.63	9.85

BASE INTEGRAL PARA WATTHORIMETRO MONOFASICO 5 TERMINALES 100 AMP ALIMENTACION AEREA

APLICACIÓN:

SE UTILIZA PRINCIPALMENTE PARA RECIBIR WATTHORIMETRO DE C.F.E. EN SERVICIOS MONOFASICOS RESIDENCIALES, COMERCIALES Y PEQUEÑOS TALLERES CON CARGAS HASTA 24 KW, 220/127 VOLTS, CON ACOMETIDA AEREA, PARA USO EXTERIOR (NEMA 3R).

BASE DE MEDICION INTEGRAL 5 X 100 AMP
ACOMETIDA AEREA

CAT: BMI-5-100



BASES DE MEDICION

ACOMETIDA AEREA

www.rilez.com.mx

DESCRIPCION:

- BASE PARA WATTHORIMETRO 5 TERMINALES 100 AMP.
- ZAPATAS DE ALIMENTACION PARA CONECTOR CALIBRE 14- 1/0 AWG.
- TERMINALES ADICIONALES PARA CONEXION A TIERRA O NEUTRO.
- TAPA CON ARD PARA MONTAJE DE MEDIDOR Y USO DE ARD PARA COLOCAR SELLOS DE C.F.E.
- GABINETE NEMA 3R CONSTRUIDO EN LAMINA ROLADA EN FRIO CALIBRE 18 PINTADO CON SISTEMA ELECTROSTATICO (PROBADO CON 500 HORAS DE CAMARA SALINA).
- PROVISTA EN LA PARTE SUPERIOR PARA INSTALACION DE ADAPTADOR ROSCADO TIPO HUB.
- DISCOS REMOVIBLES DE 11/4" A 1/2" EN LA PARTE INFERIOR Y A LOS COSTADOS
- SE PODRAN CONECTAR CARGAS HASTA 24 KW EN 220/127 V.
- ESPACIO PARA COLOCAR INTERRUPTOR TIPO QP DE 1 O 2 POLOS.
- PORTA CANDADO EN LA PARTE INFERIOR
- CUENTAN CON APROBACION DE LABORATORIO DE PRUEBAS DE C.F.E. (LAPEM) Y CERTIFICACION ANGE.

DIMENSIONES EN (cm)

CATALOGO	ANCHO	ALTO	FONDO
BMI-5-100	19.50	51.00	10.00

BASE INTEGRAL DOBLE PARA WATTHORIMETRO MONOFASICO 5 TERMINALES 100 AMP ALIMENTACION AEREA

BASES DE MEDICION

ACOMETIDA AEREA

www.rilez.com.mx

APLICACIÓN:

SE UTILIZA PRINCIPALMENTE PARA RECIBIR WATTHORIMETRO DE C.F.E. EN SERVICIOS DUPLEX MONOFASICOS RESIDENCIALES, COMERCIALES Y PEQUEÑOS TALLERES CON ACOMETIDA AEREA, 220/127 VOLTS PARA USO EXTERIOR (NEMA 3R).

BASE DE MEDICION INTEGRAL 5 X 100 AMP ACO-
METIDA AEREA

CAT: BMI-52-100



DESCRIPCION:

- BASE PARA 2 WATTHORIMETROS 5 TERMINALES 100 AMP.
- ESPACIO PARA DOS INTERRUPTORES DE 1 O 2 POLOS TIPO QP.
- ZAPATAS DE ALIMENTACION PARA CONECTOR CALIBRE 14- 1/0 AWG.
- TERMINALES ADICIONALES PARA CONEXION A TIERRA O NEUTRO.
- TAPA CON ARD PARA MONTAJE DE MEDIDOR Y USO DE ARD PARA COLOCAR SELLOS DE C.F.E.
- GABINETE NEMA 3R CONSTRUIDO EN LAMINA ROLADA EN FRIO CALIBRE 18 PINTADO CON SISTEMA ELECTRO-STATICO (PROBADO CON 500 HORAS DE CAMARA SALINA).
- PROVISTA EN LA PARTE SUPERIOR PARA INSTALACION DE ADAPTADOR ROSCADO TIPO HUB.
- SE PODRAN CONECTAR CARGAS HASTA 24 KW 220/127 V. EN CADA SERVICIO.
- DISCOS REMOVIBLES DE 11/4 " A 1/2" EN LA PARTE INFERIOR Y A LOS COSTADOS
- CUENTAN CON APROBACION DE LABORATORIO DE PRUEBAS DE C.F.E. (LAPEM) Y CERTIFICACION ANCE.

DIMENSIONES EN (cm)

CATALOGO	ANCHO	ALTO	FONDO
BMI-52-100	19.50	74.50	9.60

BASES INTEGRAL PARA WATTHORIMETRO MONOFASICO 5 TERMINALES 100 AMP. ALIMENTACION SUBTERRANEA

APLICACIÓN:

SE UTILIZA PRINCIPALMENTE PARA RECIBIR WATTHORIMETRO DE C.F.E. EN SERVICIOS MONOFASICOS 100 AMP. RESIDENCIALES, COMERCIALES Y PEQUEÑOS TALLERES CON ALIMENTACION SUBTERRANEA, CON CARGAS HASTA 24 KW 220/127 V. PARA USO EXTERIOR (NEMA 3R).

BASE DE MEDICION INTEGRAL 5 X 100 AMP
ACOMETIDA SUBTERRANEA

CAT: BMI-5I-100S



DESCRIPCION:

- BASE PARA WATTHORIMETRO 5 TERMINALES 100 AMP. ALIMENTACION SUBTERRANEA.
- ZAPATAS DE ALIMENTACION PARA CABLE CALIBRE 14 - 1/0 AWG.
- TERMINALES ADICIONALES PARA CONEXION A TIERRA O NEUTRO.
- ESPACIO PARA INTERRUPTOR 1 O 2 POLOS TIPO QP.
- TAPA CON ARO PARA MONTAJE DE MEDIDOR Y USO DE ARO PARA COLOCAR SELLOS DE C.F.E.
- GABINETE NEMA 3R CONSTRUIDO EN LAMINA ROLADA EN FRIO CALIBRE 18 PINTADO CON SISTEMA ELECTROSTATICO (PROBADO CON 500 HORAS DE CAMARA SALINA).
- DISCOS REMOVIBLES DE 1/4 " A 1/2" EN LA PARTE INFERIOR Y A LOS COSTADOS.
- PORTA CANDADO EN LA PARTE INFERIOR
- SE PODRAN CONECTAR CARGAS HASTA 24 KW.
- CUENTAN CON APROBACION DE LABORATORIO DE PRUEBAS DE C.F.E. (LAPEM) Y CERTIFICACION ANGE.

DIMENSIONES EN cm

CATALOGO	ANCHO	ALTO	FONDO
BMI-5-100S	36.00	36.00	12.00

BASE INTEGRAL DOBLE PARA WATTHORIMETRO MONOFASICO 5 TERMINALES 100 AMP. ALIMENTACION SUBTERRANEA

APLICACIÓN:

SE UTILIZA PRINCIPALMENTE PARA RECIBIR WATTHORIMETRO DE C.F.E. EN SERVICIOS MONOFASICOS DOBLES 100 AMP. RESIDENCIALES, COMERCIALES Y PEQUEÑOS TALLERES CON ALIMENTACION SUBTERRANEA, CON CARGAS HASTA 24 KW 220/127 V. PARA USO EXTERIOR (NEMA 3R).

CAT: BMI-52-100S



BASE DE MEDICION INTEGRAL 5 X 100 AMP
DOS SERVICIOS ACOMETIDA SUBTERRANEA

DESCRIPCION:

- BASE PARA WATTHORIMETRO 5 TERMINALES DOS SERVICIOS 100 AMP. **ALIMENTACION SUBTERRANEA.**
- ZAPATAS DE ALIMENTACION PARA CONECTOR CALIBRE 14- 1/0 AWG.
- TERMINALES ADICIONALES PARA CONEXION A TIERRA O NEUTRO.
- ESPACIO PARA INTERRUPTOR 1 O 2 POLOS TIPO QP EN CADA SERVICIO.
- TAPA CON ARD PARA MONTAJE DE MEDIDOR Y USO DE ARD PARA COLOCAR SELLOS DE C.F.E.
- GABINETE NEMA 3R CONSTRUIDO EN LAMINA ROLADA EN FRIO CALIBRE 18 PINTADO CON SISTEMA ELECTROSTATICO (PROBADO CON 500 HORAS DE CAMARA SALINA).
- DISCOS REMOVIBLES DE 11/4 " A 1/2" EN LA PARTE INFERIOR Y A LOS COSTADOS.
- PORTA CANDADO EN LA PARTE INFERIOR
- SE PODRAN CONECTAR CARGAS HASTA 24 KW. POR CADA SERVICIO.
- CUENTAN CON APROBACION DE LABORATORIO DE PRUEBAS DE C.F.E. (LAPEM) Y CERTIFICACION ANCE.

DIMENSIONES EN cm

CATALOGO	ANCHO	ALTO	FONDO
BMI-52-100S	37.00	50.00	12.00

ADAPTADOR PARA UNIR 2, BASES INTEGRALES PARA WATTHORIMETRO MONOFASICO 5 TERMINALES 100 AMP. ALIMENTACION SUBTERRANEA

BASES DE MEDICION

ALIMENTACION
SUBTERRANEA

www.rilez.com.mx

APLICACIÓN:

SE UTILIZA PRINCIPALMENTE PARA ADAPTAR 2 BASES INTEGRALES DE ACOMETIDA AEREA A ACOMETIDA SUBTERRANEA PUDIENDO ASI FORMAR CONCENTRACIONES DE 2, 3 O 4 SERVICIOS MONOFASICOS PARA USO EXTERIOR (NEMA 3R).

CAT: ASD

ADAPTADOR SUBTERRANEO DOBLE



DESCRIPCION:

- ADAPTADOR SUBTERRANEO DOBLE.
- PARA CONVERTIR DOS, TRES O CUATRO SERVICIOS ALIMENTACION AEREA A SUBTERRANEA.
- GABINETE NEMA 3R CONSTRUIDO EN LAMINA ROLADA EN FRIO CALIBRE 18 PINTADO CON SISTEMA ELECTROSTATICO (PROBADO CON 500 HORAS DE CAMARA SALINA).
- KO AL CENTRO POR LA PARTE INFERIOR PARA RECIBIR ACOMETIDA
- DISPOSITIVO PARA COLOCAR SELLOS DE C.F.E.

DIMENSIONES EN cm

CATALOGO	ANCHO	ALTO	FONDO
ASD	45.00	15.50	10.50

BASE PARA WATTHORIMETRO MONOFASICO 5 TERMINALES 200 AMP ACOMETIDA AEREA

APLICACIÓN:

SE UTILIZA PRINCIPALMENTE PARA RECIBIR WATTHORIMETRO DE C.F.E. EN SERVICIOS MONOFASICOS RESIDENCIALES O COMERCIALES QUE REQUIEREN CORRIENTE MONOFASICA CON ACOMETIDA AEREA , 2F-3H , DE CONSUMOS HASTA 200 AMP. EN 240 O 480 V. PARA USO EXTERIOR (NEMA 3R).

BASE DE MEDICION 5 X 200 AMP
ACOMETIDA AEREA

CAT: BM-5-200



DESCRIPCION:

- BASE PARA WATTHORIMETRO 5 TERMINALES 200 AMP.
- ZAPATAS DE ALIMENTACION PARA CABLE CALIBRE 6 -250 MCM
- TERMINALES ADICIONALES PARA CONEXION A TIERRA O NEUTRO.
- TAPA CON ARO PARA MONTAJE DE MEDIDOR Y USO DE ARO PARA COLOCAR SELLOS DE C.F.E. OPCIONAL.
- GABINETE NEMA 3R CONSTRUIDO EN LAMINA ROLADA EN FRIO CALIBRE 18 PINTADO CON SISTEMA ELECTROSTATICO (PROBADO CON 500 HORAS DE CAMARA SALINA).
- PROVISTA EN LA PARTE SUPERIOR PARA INSTALACION DE ADAPTADOR ROSCADO TIPO HUB.
- DISCOS REMOVIBLES DE 2" A 1" Y 3/4" A 1/2" EN LA PARTE INFERIOR Y A LOS COSTADOS.
- CUENTAN CON APROBACION DE LABORATORIO DE PRUEBAS DE C.F.E. (LAPEM) Y CERTIFICACION ANCE.

DIMENSIONES EN (cm)

CATALOGO	ANCHO	ALTO	FONDO
BM-5-200	29.50	46.00	14.00

BASE INTEGRAL PARA WATTHORIMETRO MONOFASICO 5 TERMINALES 200 AMP ACOMETIDA AEREA

APLICACIÓN:

SE UTILIZA PRINCIPALMENTE PARA RECIBIR WATTHORIMETRO DE C.F.E. EN SERVICIOS MONOFASICOS RESIDENCIALES O COMERCIALES QUE REQUIEREN CORRIENTE MONOFASICA CON ACOMETIDA AEREA , 2F-3H , DE CONSUMOS HASTA 200 AMP. EN 240 O 480 V. PARA USO EXTERIOR (NEMA 3R).

CAT: BMI-5-200A



BASES DE MEDICION

ACOMETIDA
AEREA

www.rilez.com.mx

BASE DE MEDICION
INTEGRAL 5 X 200 AMP
ACOMETIDA AEREA

DESCRIPCION:

- BASE PARA WATTHORIMETRO 5 TERMINALES 200 AMP.
- ZAPATAS DE ALIMENTACION PARA CABLE CALIBRE 6-250 MCM.
- ESPACIO PARA INTERRUPTOR EN LA PARTE INFERIOR CON INTERRUPTOR ATORNILLABLE 2 POLOS 125-200 AMP. TIPO RL MARACA RILEZ DE 85 KA ICC INSTALADO DE PLANTA.
- TAPA PORTA CANDADO EN EL TIRO DEL INTERRUPTOR PARA EVITAR OPERACION INDEBIDA.
- TERMINALES ADICIONALES PARA CONEXION A TIERRA O NEUTRO.
- TAPA CON ARO PARA MONTAJE DE MEDIDOR Y USO DE ARO PARA COLOCAR SELLOS DE C.F.E.
- GABINETE NEMA 3R CONSTRUIDO EN LAMINA ROLADA EN FRIO CALIBRE 18 PINTADO CON SISTEMA ELECTROSTATICO (PROBADO CON 500 HORAS DE CAMARA SALINA).
- PROVISTA EN LA PARTE SUPERIOR PARA INSTALACION DE ADAPTADOR ROSCADO TIPO HUB.
- DISCOS REMOVIBLES DE 2" A 1" Y 3/4" A 1/2" EN LA PARTE INFERIOR Y A LOS COSTADOS
- CUENTAN CON APROBACION DE LABORATORIO DE PRUEBAS DE C.F.E. (LAPEM) Y CERTIFICACION ANCE.

DIMENSIONES EN (cm)

CATALOGO	ANCHO	ALTO	FONDO
BMI-5-200A	26.50	92.50	14.00

BASE INTEGRAL PARA WATTHORIMETRO MONOFASICO 5 TERMINALES 200 AMP. ACOMETIDA SUBTERRANEA

APLICACIÓN:

SE UTILIZA PRINCIPALMENTE PARA RECIBIR WATTHORIMETRO DE C.F.E. EN SERVICIOS MONOFASICOS RESIDENCIALES Y COMERCIALES QUE REQUIEREN CORRIENTE MONOFASICA CON ACOMETIDA SUBTERRANEA , 2F-3H, HASTA 200 AMP. DE CONSUMO, PARA USO EXTERIOR (NEMA 3R).

NO OBSTANTE QUE FUE DISEÑADA PARA RECIBIR ACOMETIDA SUBTERRANEA PUEDE SER INSTALADA CON ACOMETIDA AEREA PUES CUENTA CON LA CAPACIDAD DE INSTALAR ADAPTADOR ROSCADO (HUB) EN LA PARTE SUPERIOR.

BASE DE MEDICION
INTEGRAL 5 X 200 AMP
ACOMETIDA SUBTERRANEA

CAT: BMI-5-200S



DESCRIPCION:

- BASE PARA WATTHORIMETRO 5 TERMINALES 200 AMP.
- ZAPATAS DE ALIMENTACION PARA CABLE CALIBRE 6-250 MCM.
- ESPACIO PARA INTERRUPTOR A LA DERECHA DE LA BASE PARA WATTHORIMETRO. CON INTERRUPTOR ATORNILLABLE 2 POLOS 125-200 AMP. TIPO RL MARCA RILEZ DE 85 KA ICC INSTALADO DE PLANTA.
- TAPA PORTACANDADO EN EL TIRO DEL INTERRUPTOR PARA EVITAR OPERACION INDEBIDA.
- TERMINALES ADICIONALES PARA CONEXION A TIERRA O NEUTRO.
- TAPA CON ARD PARA MONTAJE DE MEDIDOR Y USO DE ARD PARA COLOCAR SELLOS DE C.F.E.
- GABINETE NEMA 3R CONSTRUIDO EN LAMINA ROLADA EN FRIO CALIBRE 18 PINTADO CON SISTEMA ELECTROSTATICO (PROBADO CON 500 HORAS DE CAMARA SALINA).
- PROVISTA EN LA PARTE SUPERIOR PARA INSTALACION DE ADAPTADOR ROSCADO TIPO HUB. TENIENDO DE ESTA MANERA LA POSIBILIDAD DE RECIBIR ACOMETIDA AEREA.
- DISCOS REMOVIBLES DE 2" A 1" Y 3/4" A 1/2" EN LA PARTE INFERIOR Y A LOS COSTADOS
- CUENTAN CON APROBACION DE LABORATORIO DE PRUEBAS DE C.F.E. (LAPEM) Y CERTIFICACION ANCE.

DIMENSIONES EN (cm)

CATALOGO	ANCHO	ALTO	FONDO
BMI-5-200S	41.00	56.00	13.00

BASE INTEGRAL PARA WATTHORIMETRO MONOFASICO 5 TERMINALES 100 AMP 3, 4, 5 SERVICIOS

APLICACIÓN:

SE UTILIZA PRINCIPALMENTE PARA RECIBIR WATTHORIMETRO DE C.F.E. EN SERVICIOS MONOFASICOS CUADRUPLEX RESIDENCIALES O COMERCIALES CON ALIMENTACION AEREA O SUBTERRANEA 220/127 V, PARA USO EXTERIOR (NEMA 3R).

CAT: BMI-53-100

CAT: BMI-54-100

CAT: BMI-55-100



BASES DE MEDICION

ALIMENTACION
AEREA/SUBTERRANEA

www.rilez.com.mx

BASE DE MEDICION INTEGRAL 5 X 100 AMP
3 SERVICIOS
4 SERVICIOS
5 SERVICIOS

DESCRIPCION:

- BASES PARA WATTHORIMETRO 5 TERMINALES 3, 4, 5 SERVICIOS 100 AMP. ALIMENTACION AEREA/ SUBTERRANEA.
- ZAPATAS DE ALIMENTACION PARA CONECTOR CALIBRE 14- 2/0 AWG.
- TERMINALES ADICIONALES PARA CONEXION A TIERRA O NEUTRO.
- ESPACIO PARA INTERRUPTOR EN CADA SERVICIO DE 1 O 2 POLOS 1" TIPO QP.
- TAPA PORTACANDADO EN EL INTERRUPTOR DE CADA SERVICIO
- TAPA CON ARO PARA MONTAJE DE MEDIDOR Y USO DE ARO PARA COLOCAR SELLOS DE C.F.E.
- GABINETE NEMA 3R CONSTRUIDO EN LAMINA ROLADA EN FRIO CALIBRE 18 PINTADO CON SISTEMA ELECTROSTATICO (PROBADO CON 500 HORAS DE CAMARA SALINA).
- DISCOS REMOVIBLES DE 11/4 " A 1/2" EN LA PARTE INFERIOR Y A LOS COSTADOS.
- SE PODRAN CONECTAR CARGAS HASTA 24 KW. POR CADA SERVICIO.
- CUENTAN CON APROBACION DE LABORATORIO DE PRUEBAS DE C.F.E. (LAPEM) Y CERTIFICACION ANCE.

DIMENSIONES EN (cm)

CATALOGO	ANCHO	ALTO	FONDO
BMI-53-100	40.00	92.00	12.00
BMI-54-100	40.00	115.00	12.00
BMI-55-100	40.00	139.00	12.00

BASE INTEGRAL PARA WATTHORIMETRO MONOFASICO 5 TERMINALES 100 AMP 6 SERVICIOS

APLICACIÓN:

SE UTILIZA PRINCIPALMENTE PARA RECIBIR WATTHORIMETRO DE C.F.E. EN SERVICIOS MONOFASICOS 100 AMP. SEXTUPLES, RESIDENCIALES O COMERCIALES, CON ACOMETIDA AEREA O SUBTERRANEA, 220/127 V, PARA USO EXTERIOR (NEMA 3R).

CAT: BMI-56-100

**BASE DE MEDICION INTEGRAL 5 X 100 AMP
6 SERVICIOS AEREA/SUBTERRANEA**
DESCRIPCION:

- BASE PARA WATTHORIMETRO 5 TERMINALES 6 SERVICIOS 100 AMP.
- ZAPATAS DE ALIMENTACION PARA CONECTOR CALIBRE 14- 2/0.
- TERMINALES ADICIONALES PARA CONEXION A TIERRA O NEUTRO.
- ESPACIO PARA INTERRUPTOR EN CADA SERVICIO DE 1 O 2 POLOS TIPO QP Y QD.
- TAPA CON ARO PARA MONTAJE DE MEDIDOR Y USO DE ARO PARA SELLAR Y COLOCAR SELLOS DE C.F.E.
- GABINETE NEMA 3R CONSTRUIDO EN LAMINA ROLADA EN FRIO CALIBRE 18 PINTADO CON SISTEMA ELECTROSTATICO (PROBADO CON 500 HORAS DE CAMARA SALINA).
- DISCOS REMOVIBLES DE 11/4 " A 1/2" EN LA PARTE INFERIOR Y A LOS COSTADOS.
- TAPA PORTA CANDADO EN CADA SERVICIO.
- SE PODRAN CONECTAR CARGAS HASTA 24 KW. POR CADA SERVICIO.
- CUENTAN CON APROBACION DE LABORATORIO DE PRUEBAS DE C.F.E. (LAPEM) Y CERTIFICACION ANCE.

DIMENSIONES EN (cm)

CATALOGO	ANCHO	ALTO	FONDO
BMI-56-100	71.00	94.00	12.50

BASE INTEGRAL PARA WATTHORIMETRO MONOFASICO 5 TERMINALES 100 AMP 8 SERVICIOS

APLICACIÓN:

SE UTILIZA PRINCIPALMENTE PARA RECIBIR WATTHORIMETRO DE C.F.E. EN SERVICIOS MONOFASICOS 100 AMP. OCHO SERVICIOS RESIDENCIALES O COMERCIALES, CON ACOMETIDA AEREA O SUBTERRANEA, 220/127 V, PARA USO EXTERIOR (NEMA 3R).

CAT: BMI-58-100



BASE DE MEDICION INTEGRAL 5 X 100 AMP 8 SERVICIOS AEREA/SUBTERRANEA

DESCRIPCION:

- BASE PARA WATTHORIMETRO 5 TERMINALES 8 SERVICIOS 100 AMP.
- ZAPATAS DE ALIMENTACION PARA CONECTOR CALIBRE 14- 2/0.
- TERMINALES ADICIONALES PARA CONEXION A TIERRA O NEUTRO.
- ESPACIO PARA INTERRUPTOR EN CADA SERVICIO DE 1 O 2 POLOS TIPO QP Y QD.
- TAPA CON ARO PARA MONTAJE DE MEDIDOR Y USO DE ARO PARA SELLAR Y COLOCAR SELLOS DE C.F.E.
- GABINETE NEMA 3R CONSTRUIDO EN LAMINA ROLADA EN FRIO CALIBRE 18 PINTADO CON SISTEMA ELECTROSTATICO (PROBADO CON 500 HORAS DE CAMARA SALINA).
- DISCOS REMOVIBLES DE 1/4 " A 1/2" EN LA PARTE INFERIOR Y A LOS COSTADOS.
- TAPA PORTA CANDADO EN CADA SERVICIO.
- SE PODRAN CONECTAR CARGAS HASTA 24 KW. POR CADA SERVICIO.
- CUENTAN CON APROBACION DE LABORATORIO DE PRUEBAS DE C.F.E. (LAPEM) Y CERTIFICACION ANCE.

DIMENSIONES EN (cm)

CATALOGO	ANCHO	ALTO	FONDO
BMI-58-100	71.00	115.00	12.50

BASE INTEGRAL PARA WATTHORIMETRO MONOFASICO 5 TERMINALES 100 AMP 10 SERVICIOS

 ACOMETIDA
AEREA/ SUBTERRANEA

www.rilez.com.mx
APLICACIÓN:

SE UTILIZA PRINCIPALMENTE PARA RECIBIR WATTHORIMETRO DE C.F.E. EN SERVICIOS MONOFASICOS 100 AMP. DIEZ SERVICIOS RESIDENCIALES O COMERCIALES, CON ACOMETIDA AEREA O SUBTERRANEA, 220/127 V, PARA USO EXTERIOR (NEMA 3R).

CATALOGO: BMI-510-100

**BASE DE MEDICION INTEGRAL 5 X 100 AMP
10 SERVICIOS AEREA/SUBTERRANEA**
DESCRIPCION:

- BASE PARA WATTHORIMETRO 5 TERMINALES 10 SERVICIOS 100 AMP.
- ZAPATAS DE ALIMENTACION PARA CONECTOR CALIBRE 14- 2/0.
- TERMINALES ADICIONALES PARA CONEXION A TIERRA O NEUTRO.
- ESPACIO PARA INTERRUPTOR EN CADA SERVICIO DE 1 O 2 POLOS TIPO QP O QD.
- TAPA CON ARD PARA MONTAJE DE MEDIDOR Y USO DE ARD PARA SELLAR Y COLOCAR SELLOS DE C.F.E.
- GABINETE NEMA 3R CONSTRUIDO EN LAMINA ROLADA EN FRIO CALIBRE 18 PINTADO CON SISTEMA ELECTROSTATICO (PROBADO CON 500 HORAS DE CAMARA SALINA).
- DISCOS REMOVIBLES DE 1/4 " A 1/2" EN LA PARTE INFERIOR Y A LOS COSTADOS.
- TAPA PORTA CANDADO EN CADA SERVICIO.
- SE PODRAN CONECTAR CARGAS HASTA 24 KW. POR CADA SERVICIO.
- CUENTAN CON APROBACION DE LABORATORIO DE PRUEBAS DE C.F.E. (LAPEM) Y CERTIFICACION ANCE.

DIMENSIONES EN (cm)

CATALOGO	ANCHO	ALTO	FONDO
BMI-58-100	71.00	143.00	12.50

TAPA PARA DESCONEXION TRANSPARENTE DE BASE PARA WATTHORIMETRO

ACCESORIOS
PARA
BASES

TAPA PARA
DESCONEXION

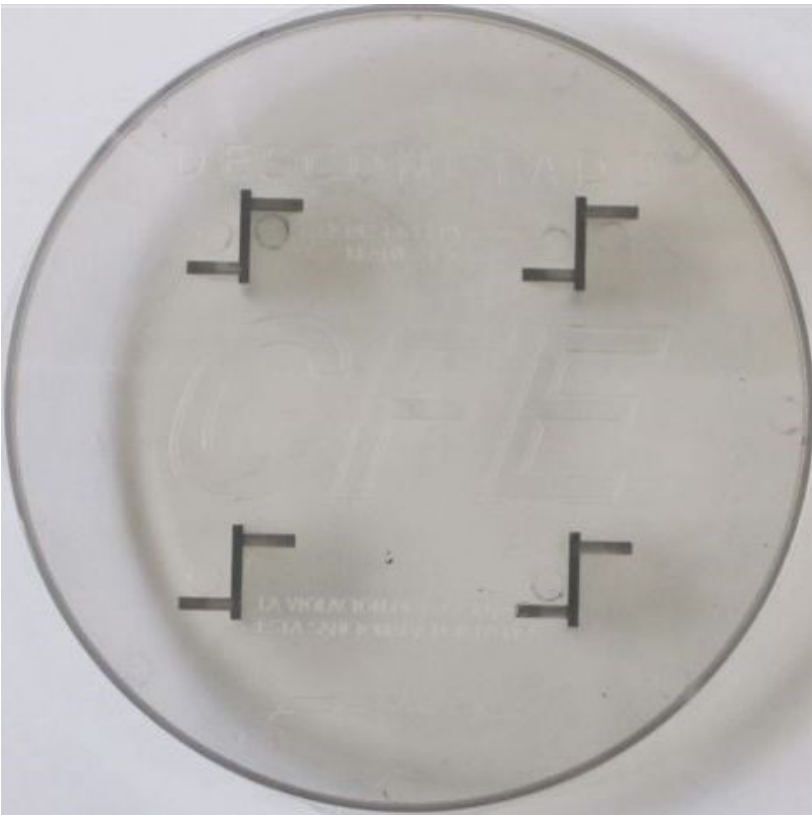
www.rilez.com.mx

APLICACIÓN:

SE UTILIZA ESPECIALMENTE COMO DISPOSITIVO PARA DESCONEXION DE SERVICIOS DE MEDICIÓN POR PARTE DE CFE

CAT: T-BASE

TAPA PARA DESCONEXION



DESCRIPCION:

- TAPA PARA DESCONEXION DE BASES PARA WATTHORIMETRO , FABRICADO EN POLICARBONATO TRANSPARENTE, RESISTENCIA DE 80 GRADOS CONTINUOS Y LUZ ULTRAVIOLETA, ALTA DURABILIDAD (POR ARRIBA DE 10 AÑOS), CON LOGOTIPO DE CFE Y CON LEYENDAS. "DESCONECTADO", "SI DESEA SERVICIO LLAME AL 071", "LA VIOLACION DE LOS SELLOS ESTA SANCIONADA POR LA LEY". , PROVISTO DE 4 DISPOSITIVOS DE 35 mm ALTURA, 2.4 mm DE ESPESOR, CON ESFUERZO PERIMETRAL DE 15 mm DE ALTURA y 1.7 mm DE ESPESOR

DIMENSIONES EN cm

CATALOGO	DIAMETRO EXT	ESPESOR	ALTURA
TAPA	17.50	.025	.420

BASES PARA WATTHORIMETRO TRIFASICO 7 TERMINALES 100 AMP

APLICACIÓN:

SE UTILIZA PRINCIPALMENTE PARA RECIBIR WATTHORIMETRO DE C.F.E. EN SERVICIOS TRIFASICOS RESIDENCIALES, COMERCIALES Y TALLERES QUE REQUIEREN CORRIENTE TRIFASICA 100 AMP CON ACOMETIDA AEREA, 220/127 V. PARA USO EXTERIOR (NEMA 3R).

CAT: BM-7-100



BASES DE MEDICION

ACOMETIDA AEREA

www.rilez.com.mx

BASE DE MEDICION 7 X 100 AMP ACOMETIDA AEREA

DESCRIPCION:

- BASE PARA WATTHORIMETRO 7 TERMINALES 100 AMP.
- ZAPATAS DE ALIMENTACION PARA CONECTOR CALIBRE 14- 1/0 AWG.
- TERMINALES ADICIONALES PARA CONEXION A TIERRA O NEUTRO.
- TAPA CON ARO PARA MONTAJE DE MEDIDOR Y USO DE ARO PARA COLOCAR SELLOS DE C.F.E. OPCIONAL.
- GABINETE NEMA 3R CONSTRUIDO EN LAMINA ROLADA EN FRIO CALIBRE 18 PINTADO CON SISTEMA ELECTROSTATICO (PROBADO CON 500 HORAS DE CAMARA SALINA).
- PROVISTA EN LA PARTE SUPERIOR PARA INSTALACION DE ADAPTADOR ROSCADO TIPO HUB.
- DISCOS REMOVIBLES DE 1/4 " A 1/2" EN LA PARTE INFERIOR Y A LOS COSTADOS.
- CUENTAN CON APROBACION DE LABORATORIO DE PRUEBAS DE C.F.E. (LAPEM) Y CERTIFICACION ANCE.

DIMENSIONES EN (cm)

CATALOGO	ANCHO	ALTO	FONDO
BM-7-100	22.00	37.50	15.00

BASE INTEGRAL PARA WATTHORIMETRO TRIFASICO 7 TERMINALES 100 AMP

APLICACIÓN:

SE UTILIZA PRINCIPALMENTE PARA RECIBIR WATTHORIMETRO DE C.F.E. EN SERVICIOS TRIFASICOS RESIDENCIALES, COMERCIALES Y TALLERES QUE REQUIEREN CORRIENTE TRIFASICA 100 AMP CON ACOMETIDA AEREA, 220/127 V. PARA USO EXTERIOR (NEMA 3R).

CAT: BMI-7-100



BASES DE MEDICION

ACOMETIDA AEREA

www.rilez.com.mx

BASE DE MEDICION
INTEGRAL 7 X 100 AMP
ACOMETIDA AEREA

DESCRIPCION:

- BASE PARA WATTHORIMETRO 7 TERMINALES 100 AMP
- ZAPATAS DE ALIMENTACION PARA CONECTOR CALIBRE 14- 1/0.
- TERMINALES ADICIONALES PARA CONEXION A TIERRA O NEUTRO.
- TAPA CON ARO PARA MONTAJE DE MEDIDOR Y USO DE ARO PARA COLOCAR SELLOS DE C.F.E.
- GABINETE NEMA 3R CONSTRUIDO EN LAMINA ROLADA EN FRIO CALIBRE 18 PINTADO CON SISTEMA ELECTROSTATICO (PROBADO CON 500 HORAS DE CAMARA SALINA).
- PROVISTA EN LA PARTE SUPERIOR PARA INSTALACION DE ADAPTADOR ROSCADO TIPO HUB.
- DISCOS REMOVIBLES DE 1/4" A 1/2" EN LA PARTE INFERIOR Y A LOS COSTADOS
- ESPACIO PARA COLOCAR INTERRUPTOR TIPO QP. 3 POLOS 100 AMP.
- PORTA CANDADO EN LA PARTE INFERIOR.
- CUENTAN CON APROBACION DE LABORATORIO DE PRUEBAS DE C.F.E. (LAPEM) Y CERTIFICACION ANCE.

DIMENSIONES EN (cm)

CATALOGO	ANCHO	ALTO	FONDO
BMI-7-100	22.00	58.00	15.00

BASE INTEGRAL PARA WATTHORIMETRO TRIFASICO 7 TERMINALES 100 AMP TIPO RL

APLICACIÓN:

SE UTILIZA PRINCIPALMENTE PARA RECIBIR WATTHORIMETRO DE C.F.E. EN SERVICIOS TRIFASICOS RESIDENCIALES, COMERCIALES Y TALLERES QUE REQUIEREN CORRIENTE TRIFASICA 100 AMP CON ACOMETIDA AEREA, 220/127 V. PARA USO EXTERIOR (NEMA 3R).

CAT: BMI-7-100RL



BASES DE MEDICION

ACOMETIDA AEREA

www.rilez.com.mx

BASE DE MEDICION
INTEGRAL 7 X 100 AMP
ACOMETIDA AEREA

DESCRIPCION:

- BASE PARA WATTHORIMETRO 7 TERMINALES 100 AMP
- ZAPATAS DE ALIMENTACION PARA CONECTOR CALIBRE 14- 1/0.
- TERMINALES ADICIONALES PARA CONEXION A TIERRA O NEUTRO.
- TAPA CON ARO PARA MONTAJE DE MEDIDOR Y USO DE ARO PARA COLOCAR SELLOS DE C.F.E.
- GABINETE NEMA 3R CONSTRUIDO EN LAMINA ROLADA EN FRIO CALIBRE 18 PINTADO CON SISTEMA ELECTROSTATICO (PROBADO CON 500 HORAS DE CAMARA SALINA).
- PROVISTA EN LA PARTE SUPERIOR PARA INSTALACION DE ADAPTADOR ROSCADO TIPO HUB.
- DISCOS REMOVIBLES DE 11/4" A 1/2" EN LA PARTE INFERIOR Y A LOS COSTADOS
- ESPACIO PARA COLOCAR INTERRUPTOR TIPO RL. 3 POLOS 100 AMP.
- PORTA CANDADO EN LA PARTE INFERIOR.
- CUENTAN CON APROBACION DE LABORATORIO DE PRUEBAS DE C.F.E. (LAPEM) Y CERTIFICACION ANCE.

DIMENSIONES EN (cm)

CATALOGO	ANCHO	ALTO	FONDO
BMI-7-100RL	20.00	54.00	16.50

BASE INTEGRAL SUBTERRANEA PARA WATHHORIMETRO TRIFASICO 7 TERMINALES

APLICACIÓN:

SE UTILIZA PRINCIPALMENTE PARA RECIBIR WATHHORIMETRO DE C.F.E. EN SERVICIOS TRIFASICOS RESIDENCIALES, COMERCIALES Y TALLERES QUE REQUIEREN CORRIENTE TRIFASICA 100 AMP CON ACOMETIDA SUBTERRANEA, 220/127 V. PARA USO EXTERIOR (NEMA 3R), CON INTERRUPTOR 100 A O MENOR INCLUIDO

CAT: BMI-7-100S



BASES DE MEDICION

ACOMETIDA
SUBTERRANEA

www.rilez.com.mx

BASE DE MEDICION
INTEGRAL 7 X 100 AMP
ACOMETIDA SUBTERRANEA
CON INTERRUPTOR 3 X 100 O MENOR

DESCRIPCION:

- BASE PARA WATHHORIMETRO 7 TERMINALES 100 AMP
- ZAPATAS DE ALIMENTACION PARA CONECTOR CALIBRE 14- 1/0.
- TERMINALES ADICIONALES PARA CONEXION A TIERRA O NEUTRO.
- TAPA CON ARO PARA MONTAJE DE MEDIDOR Y USO DE ARO PARA COLOCAR SELLOS DE C.F.E.
- GABINETE NEMA 3R CONSTRUIDO EN LAMINA ROLADA EN FRIO CALIBRE 18 PINTADO CON SISTEMA ELECTROSTATICO (PROBADO CON 500 HORAS DE CAMARA SALINA).
- DISCOS REMOVIBLES DE 11/4" A 1/2" EN LA PARTE INFERIOR
- INTERRUPTOR TIPO RL 45 KA ICC 3 POLOS 100 AMP. INCLUIDO
- PORTA CANDADO EN LA PARTE INFERIOR.
- CUENTAN CON APROBACION DE LABORATORIO DE PRUEBAS DE C.F.E. (LAPEM) Y CERTIFICACION ANCE.

DIMENSIONES EN (cm)

CATALOGO	ANCHO	ALTO	FONDO
BMI-7-100	38.35	40.02	13.18

BASE PARA WATTHORIMETRO TRIFASICO 7 TERMINALES 200 AMP ACOMETIDA AEREA

ACOMETIDA
AEREA
200 AMP

www.rilez.com.mx

APLICACIÓN:

SE UTILIZA PRINCIPALMENTE PARA RECIBIR WATTHORIMETRO DE C.F.E. EN SERVICIOS TRIFASICOS RESIDENCIALES, COMERCIALES, TALLERES O INDUSTRIAS QUE REQUIEREN CORRIENTE TRIFASICA CON ACOMETIDA AEREA , 3F-4H DELTA O ESTRELLA, CARGAS HASTA 60 KW EN 240 V Y HASTA 120 KW EN 480 V. PARA USO EXTERIOR (NEMA 3R).

CAT: BM-7-200

BASE DE MEDICION 7 X 200 AMP
ACOMETIDA AEREA

DESCRIPCION:

- BASE PARA WATTHORIMETRO 7 TERMINALES 200 AMP.
- ZAPATAS DE ALIMENTACION PARA CABLE CALIBRE 6 -250 MCM
- TERMINALES ADICIONALES PARA CONEXION A TIERRA O NEUTRO.
- TAPA CON ARD PARA MONTAJE DE MEDIDOR Y USO DE ARD PARA COLOCAR SELLOS DE C.F.E. OPCIONAL.
- GABINETE NEMA 3R CONSTRUIDO EN LAMINA ROLADA EN FRIO CALIBRE 18 PINTADO CON SISTEMA ELECTROSTATICO (PROBADO CON 500 HORAS DE CAMARA SALINA).
- PROVISTA EN LA PARTE SUPERIOR PARA INSTALACION DE ADAPTADOR ROSCADO TIPO HUB.
- DISCOS REMOVIBLES DE 2 " A 1" Y 3.4" A 1/2" EN LA PARTE INFERIOR Y A LOS COSTADOS.
- SE PODRAN CONECTAR CARGAS HASTA 60 KW EN 240 V Y 120 KW EN 480 V.
- CUENTAN CON APROBACION DE LABORATORIO DE PRUEBAS DE C.F.E. (LAPEM) Y CERTIFICACION ANCE.

DIMENSIONES EN (cm)

CATALOGO	ANCHO	ALTO	FONDO
BM-7-200	29.50	46.00	14.00



BASE INTEGRAL PARA WATTHORIMETRO TRIFASICO 7 TERMINALES 200 AMP COMETIDA AEREA

APLICACIÓN:

SE UTILIZA PRINCIPALMENTE PARA RECIBIR WATTHORIMETRO DE C.F.E. EN SERVICIOS TRIFASICOS RESIDENCIALES, COMERCIALES, TALLERES O INDUSTRIAS QUE REQUIEREN CORRIENTE TRIFASICA CON ACOMETIDA AEREA , 3F-4H DELTA O ESTRELLA, CARGAS HASTA 60 KW EN 240 V Y HASTA 120 KW EN 480 V. PARA USO EXTERIOR (NEMA 3R).

BASES DE MEDICION

ACOMETIDA
AEREA
200 AMP

www.rilez.com.mx

CAT: BMI-7-200



BASE DE MEDICION
INTEGRAL 7 X 200 AMP
ACOMETIDA AEREA

DESCRIPCION:

- BASE PARA WATTHORIMETRO 7 TERMINALES 200 AMP.
- ZAPATAS DE ALIMENTACION PARA CABLE CALIBRE 6-250 MCM.
- ESPACIO PARA INTERRUPTOR EN LA PARTE INFERIOR CON INTERRUPTOR ATORNILLABLE 3 POLOS 125-200 AMP. TIPO RL MARCA RILEZ DE 85 KA ICC INSTALADO DE PLANTA.
- TERMINALES ADICIONALES PARA CONEXION A TIERRA O NEUTRO.
- TAPA CON ARO PARA MONTAJE DE MEDIDOR Y USO DE ARO PARA COLOCAR SELLOS DE C.F.E.
- GABINETE NEMA 3R CONSTRUIDO EN LAMINA ROLADA EN FRIO CALIBRE 18 PINTADO CON SISTEMA ELECTROSTATICO (PROBADO CON 500 HORAS DE CAMARA SALINA).
- PROVISTA EN LA PARTE SUPERIOR PARA INSTALACION DE ADAPTADOR ROSCADO TIPO HUB.
- DISCOS REMOVIBLES DE 2" A 1" Y 3/4" A 1/2" EN LA PARTE INFERIOR Y A LOS COSTADOS
- SE PODRAN CONECTAR CARGAS HASTA 60 KW EN 240 V Y 120 KW EN 480 V.
- TAPA PORTA CANDADO EN EL TIRO DEL INTERRUPTOR PARA EVITAR OPERACION INDEBIDA
- CUENTAN CON APROBACION DE LABORATORIO DE PRUEBAS DE C.F.E. (LAPEM) Y CERTIFICACION ANCE.

DIMENSIONES EN (cm)

CATALOGO	ANCHO	ALTO	FONDO
BMI-7-200A	26.50	92.50	14.00



BASE INTEGRAL PARA WATTHORIMETRO TRIFASICO 7 TERMINALES 200 AMP ACOMETIDA SUBTERRANEA

APLICACIÓN:

SE UTILIZA PRINCIPALMENTE PARA RECIBIR WATTHORIMETRO DE C.F.E. EN SERVICIOS TRIFASICOS RESIDENCIALES, COMERCIALES, TALLERES O INDUSTRIAS QUE REQUIEREN CORRIENTE TRIFASICA CON ACOMETIDA SUBTERRANEA , 3F-4H DELTA O ESTRELLA, CARGAS HASTA 60 KW EN 240 V Y HASTA 120 KW EN 480 V. PARA USO EXTERIOR (NEMA 3R).

NO OBSTANTE QUE FUE DISEÑADA PARA RECIBIR ACOMETIDA SUBTERRÁNEA PUEDE SER INSTALADA CON ACOMETIDA AÉREA PUES CUENTA CON LA CAPACIDAD DE INSTALAR ADAPTADOR ROSCADO EN LA PARTE SUPERIOR.

CAT: BMI-7-200S



BASES DE MEDICION

ACOMETIDA
SUBTERRANEA
200 AMP.

www.rilez.com.mx

BASE DE MEDICION INTEGRAL 7 X 200 AMP ACOMETIDA SUBTERRANEA

DESCRIPCION:

- BASE PARA WATTHORIMETRO 7 TERMINALES 200 AMP.
- ZAPATAS DE ALIMENTACION PARA CABLE CALIBRE 6-250 MCM.
- ESPACIO PARA INTERRUPTOR A LA DERECHA DE LA BASE PARA WATTHORIMETRO. CON INTERRUPTOR ATORNILLABLE 3 POLOS 125-200 AMP. TIPO RL MARCA RILEZ DE 85 KA ICC INSTALADO DE PLANTA.
- TERMINALES ADICIONALES PARA CONEXION A TIERRA O NEUTRO.
- TAPA CON ARO PARA MONTAJE DE MEDIDOR Y USO DE ARO PARA COLOCAR SELLOS DE C.F.E.
- GABINETE NEMA 3R CONSTRUIDO EN LAMINA ROLADA EN FRIO CALIBRE 18 PINTADO CON SISTEMA ELECTROSTATICO (PROBADO CON 500 HORAS DE CAMARA SALINA).
- PROVISTA EN LA PARTE SUPERIOR PARA INSTALACION DE ADAPTADOR ROSCADO TIPO HUB. TENIENDO DE ESTA MANERA LA POSIBILIDAD DE RECIBIR ACOMETIDA AEREA.
- DISCOS REMOVIBLES DE 2" A 1" Y 3/4" A 1/2" EN LA PARTE INFERIOR Y A LOS COSTADOS
- SE PODRAN CONECTAR CARGAS HASTA 60 KW EN 240 V Y 120 KW EN 480 V.
- PORTA CANDADOS EN LA PARTE INFERIOR.
- CUENTAN CON APROBACION DE LABORATORIO DE PRUEBAS DE C.F.E. (LAPEM) Y CERTIFICACION ANCE.

DIMENSIONES EN (cm)

CATALOGO	ANCHO	ALTO	FONDO
BMI-7-200S	41.00	56.00	13.00

CONCENTRACION DE MEDIDORES MONOFASICAS Y TRIFASICAS 100 A TIPO TJ

GABINETES PARA MAIN Y DE ACOMETIDA

CONCENTRACION DE MEDIDORES

GABINETES PARA MAIN Y ACOMETIDA TIPO TJ

www.rilez.com.mx

APLICACIÓN:

ESTOS GABINETES PARA MAIN SE UTILIZA PARA ALOJAR EL INTERRUPTOR PRINCIPAL EN LAS CONCENTRACIONES DE MEDIDORES TIPO TJ , TENIENDO ASI UN DESCONECTOR GENERAL CUANDO ESTE ES REQUERIDO.

EL GABINETE DE ACOMETIDA ES UTILIZADO CUANDO NO SE REQUIERE UN INTERRUPTOR PRINCIPAL EN LA CONCENTRACION DE MEDIDORES.

GABINETE PARA MAIN 800 AMP
CAT: CM-800C

GABINETE PARA MAIN 630 AMP
CAT: CM-630C

GABINETE PARA MAIN 250 AMP
CAT: CM-250C

GABINETE PARA ACOMETIDA
CAT: GA



DESCRIPCION:

- GABINETE NEMA 3R CONSTRUIDO EN LAMINA ROLADA EN FRIO CALIBRE 18 O 16 PINTADO COLOR GRIS CON SISTEMA ELECTROSTATICO (PROBADO CON 500 HORAS DE CAMARA SALINA).
- ESPACIO PARA COLOCAR INTERRUPTOR TIPO RL EN EL CASO DE LOS GABINETES PARA MAIN
- PORTA CANDADO EN LA PARTE INFERIOR
- CUENTAN CON APROBACION DE LABORATORIO DE PRUEBAS DE C.F.E. (LAPEM) Y CERTIFICACION ANCE.

DIMENSIONES EN (cm)

CATALOGO	ANCHO	ALTO	FONDO	RANGO (AMPS)
GA	13.00	28.00	17.50	
CM-250C	30.00	51.00	21.00	30-250
CM-630C	40.64	71.12	20.32	300-630
CM-800C	50.00	114.50	25.50	650-800

CONCENTRACION DE MEDIDORES MONOFASICOS Y TRIFASICOS 100 AMP

TIPO TJ

BASES DE MEDICION MODULAR

CONCENTRACION DE
MEDIDORES

MODULOS
TIPO TJ

www.rilez.com.mx

APLICACIÓN:

SE UTILIZAN PARA RECIBIR WATTHORIMETROS DE C.F.E. EN SERVICIOS MONOFASICOS RESIDENCIALES Y COMERCIALES, CUANDO ES NECESARIO INSTALAR UNA GRAN CANTIDAD DE SERVICIOS DE MEDICION EN UN AREA REDUCIDA, CONSERVANDO UNA EXCELENTE IMAGEN URBANA, AL TIEMPO QUE SE CUMPLE CON LOS MAS Estrictos ESTANDARES DE CONFIABILIDAD EN LA INSTALACION ELECTRICA, COSTOS REDUCIDOS EN MATERIALES, GRAN AHORRO DE TIEMPO Y MANDO DE OBRA SON SOLO ALGUNAS DE LAS EVIDENTES VENTAJAS QUE SE OBTIENEN AL INSTALAR CENTROS MODULARES DE MEDICION MARCA RILEZ MEXICANA

BASES MEDICION DE MODULARES 5 Y 7 TERMINALES 100 AMP

DESCRIPCION:

**PRECIOS A COTIZAR SEGUN
NECESIDADES DEL CLIENTE**



- **BASES DE MEDICION MODULAR** 1 O 2 FASES 3 HILOS 5 TERMINALES 100 AMP. Y 3 FASES 4 HILOS 7 TERMINALES 100 AMP. 220/127 VOLTS.
- ENSAMBLADOS E INTERCONECTADOS CON BARRAS (BUS) INTERIORES DE ALIMENTACION ELECTRICA DESDE FABRICA.
- TERMINALES ADICIONALES PARA CONEXION A TIERRA O NEUTRO.
- CADA BASE CUENTA CON ESPACIO INTEGRADO PARA INTERRUPTOR TERMOMAGNETICO
- 1, 2 O 3 POLOS HASTA 100 AMP. TIPO QP.
- BASES MODULARES DISPONIBLES EN 1, 2, 3, 4, 5, SERVICIOS QUE SE ACOPLAN ENTRE SI POR MEDIO DE BARRAS DE ALIMENTACION MONOFASICAS O TRIFASICAS DE 400 Y 800 AMP. PARA FORMAR **CONCENTRACIONES** DE CUALQUIER NUMERO DE SERVICIOS.
- PODRAN COMBINARSE SERVICIOS TRIFASICOS CON BASES MODULARES DE 1, 2 Y 3 SERVICIOS TRIFASICOS 100 AMP.
- TAPA CON ARO PARA MONTAJE DE MEDIDOR Y USO DE ARO PARA COLOCAR SELLOS DE C.F.E.
- GABINETE NEMA 3R CONSTRUIDO EN LAMINA ROLADA EN FRIO CALIBRE 18 PINTADO CON SISTEMA ELECTROSTATICO (PROBADO CON 500 HORAS DE CAMARA SALINA).
- SE PODRAN CONECTAR CARGAS HASTA 24 KW EN CADA SERVICIO.
- DISCOS REMOVIBLES DE 11/4 " A 1/2" EN LA PARTE INFERIOR.
- PARA LA ALIMENTACION SE PODRA INSTALAR INTERRUPTORES PRINCIPALES EN CAJA NEMA 3R HASTA 800 AMP. O CAJA DE ACOMETIDA PARA RECIBIR LA ALIMENTACION SEGUN LAS NECESIDADES DE CADA INSTALACION.
- CUENTAN CON LA APROBACION DE LABORATORIO DE PRUEBAS DE C.F.E. (LAPEM) Y CERTIFICACION ANCE.

DIMENSIONES (cm)

CATALOGO	DESCRIPCION	ANCHO	ALTO	FONDO
BMM-51-100	BASE DE MEDICION MODULAR 5 X 100 1 SERVICIO	27.50	50.00	14.50
BMM-52-100	BASE DE MEDICION MODULAR 5 X 100 2 SERVICIOS	27.50	82.50	14.50
BMM-53-100	BASE DE MEDICION MODULAR 5 X 100 3 SERVICIOS	27.50	115.50	14.50
BMM-54-100	BASE DE MEDICION MODULAR 5 X 100 4 SERVICIOS	27.50	148.50	14.50
BMM-55-100	BASE DE MADICION MODULAR 5 X 100 5 SERVICIOS	27.50	181.50	14.50
BMM-71-100	BASE DE MEDICION MODULAR 7 X 100 1 SERVICIO	27.50	71.00	14.50
BMM-72-100	BASE DE MEDICION MODULAR 7 X 100 2 SERVICIOS	27.50	115.00	14.50
BMM-73-100	BASE DE MEDICION MODULAR 7 X 100 3 SERVICIOS	27.50	159.00	14.50

CONCENTRACION DE MEDIDORES MONOFASICOS Y TRIFASICOS 100 A TIPO T J BARRAS DE ALIMENTACION

CONCENTRACION DE
MEDIDORES

BARRAS DE ALIMENTACION

www.rilez.com.mx

**PRECIOS A COTIZAR
SEGUN NECESIDADES**

APLICACIÓN:

SE UTILIZAN PRINCIPALMENTE PARA UNIR MODULOS Y FORMAR CONCENTRACIONES DE MEDICION CUANDO ES NECESARIO INSTALAR UNA GRAN CANTIDAD DE SERVICIOS EN UN ESPACIO REDUCIDO EVITANDO EL USO DE CABLES Y REDUCIENDO SIGNIFICATIVAMENTE LA MANDO DE OBRA.



DIMENSIONES (cm)

SALIDAS	ANCHO	ALTO	FONDO
2	56.00	28.00	17.00
3	84.50	28.00	17.00
4	112.00	28.00	17.00
5	140.00	28.00	17.00

CATALOGO SALIDAS FASES AMPERES

BA-2	2	2	400
BA-2-3F	2	3	400
BA-2-800	2	3	800

BA-3	3	2	400
BA-3-3F	3	3	400
BA-3-800	3	3	800

BA-4	4	2	400
BA-4-3F	4	3	400
BA-4-800	4	3	800

BA-5	5	2	400
BA-5-3F	5	3	400
BA-5-800	5	3	800

DESCRIPCION:

- BARRAS DE ALIMENTACION DE 2,3,4 Y 5 SALIDAS.
- MONOFASICAS Y TRIFASICAS.
- BARRAS PARA 400 A. Y 800 A.
- LAS BARRAS TRIFASICAS VIENEN BALANCEADAS.
- FACIL Y COMODO ENSAMBLE. AHORRO DE TIEMPO Y MANDO DE OBRA.
- TODOS LOS BUSES ESTAN MONTADOS SOBRE AISLADORES ROSCADOS.
- CONSTRUIDOS EN LAMINA ROLADA EN FRIO Y PINTADOS CON SISTEMA ELECTROSTATICO PROBADO CON 500 HORAS DE CAMARA SALINA.
- CUENTA CON CANDADO PARA COLOCAR SELLOS E C.F.E.
- NEMA 3R. CAJA A PRUEBA DE POLVO Y GOTEO.
- PUEDEN UNIRSE DOS O MAS BARRAS ALIMENTADORAS POR MEDIO DE COPLES DE 400 U 800 AMP.
- CUENTAN CON LA APROBACION DEL LABORATORIO DE PRUEBAS DE C.F.E.

CONCENTRACION DE MEDIDORES MULTIPLES TIPO MX

APLICACIÓN:

NUESTRO NUEVO DISEÑO DE CONCENTRACION DE MEDIDORES MULTIPLE, TIENE CARACTERISTICAS UNICAS EN EL MERCADO, PUES PUEDE COMBINAR SERVICIOS MONOFASICOS EN 110 V. Y 220V., TRIFASICOS EN 100 Y 200 AMP. ASI COMO BALANCEAR INDIVIDUALMENTE EN CADA SERVICIO. SE PUEDEN INSTALAR CUALQUIER CANTIDAD DE SERVICIOS DE MEDICION EN UN AREA REDUCIDA, CONSERVANDO UNA EXCELENTE IMAGEN URBANA, AL TIEMPO QUE SE CUMPLE CON LOS MAS Estrictos ESTANDARES DE CONFIABILIDAD EN LA INSTALACION ELECTRICA. COSTOS REDUCIDOS EN MATERIALES, GRAN AHORRO DE TIEMPO Y MANO DE OBRA SON SOLO ALGUNAS DE LAS EVIDENTES VENTAJAS QUE SE OBTIENEN AL INSTALAR CENTROS MODULARES DE MEDICION MARCA RILEZ MEXICANA

CONCENTRACION DE
MEDIDORES

MODULOS

www.rilez.com.mx

GABINETES DE ACOMETIDA Y PARA INTERRUPTOR PRINCIPAL



MODULOS MONOFASICOS 5 X 100 A
1, 2, 3, 4, 5, 6 SERVICIOS TIPO MX

MX-1600

MX-630

MX-250

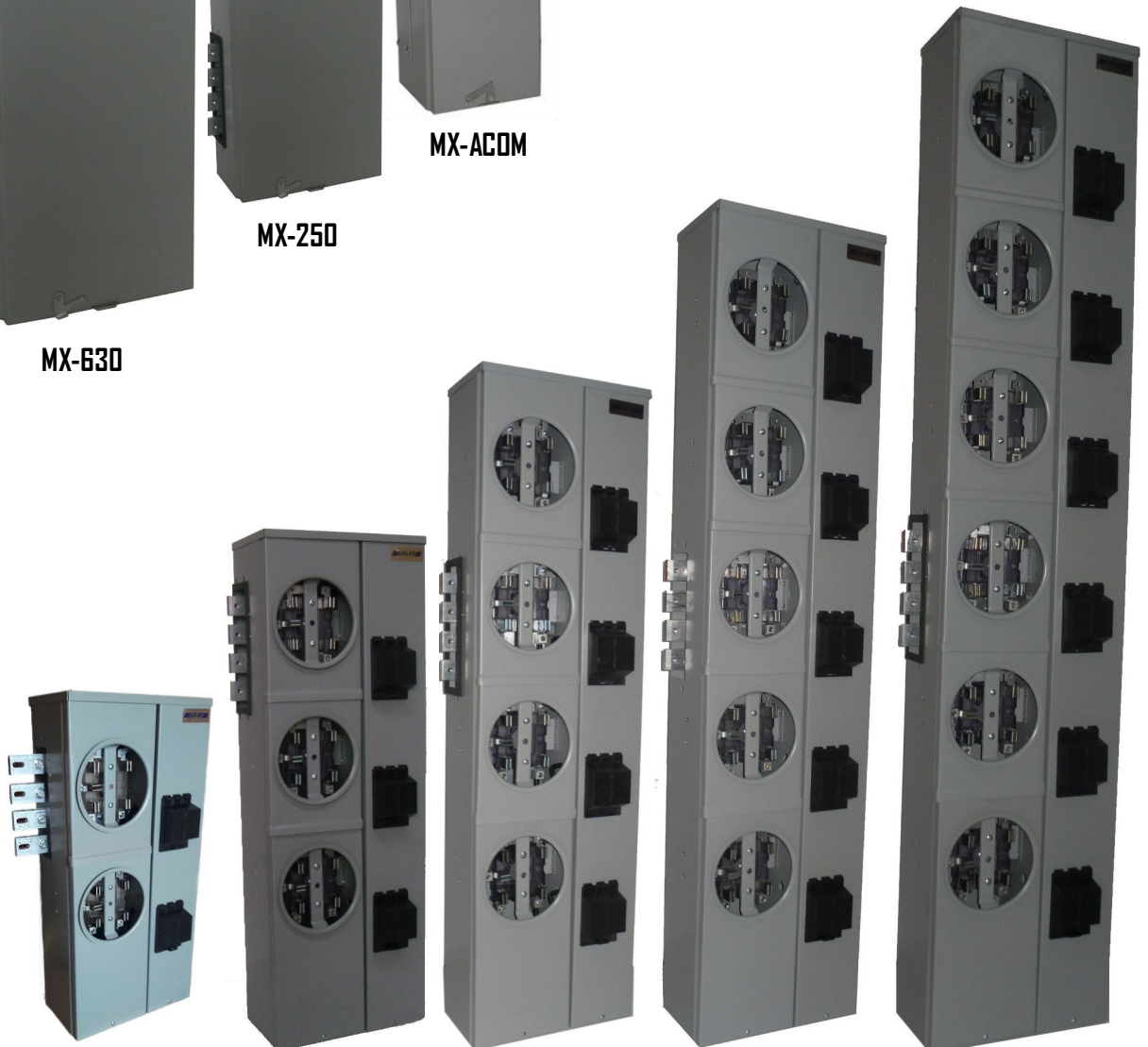
MX-ACOM

ACCESORIOS



MX-TL

MX-90



MX-52-100

MX-53-100

MX-54-100

MX-55-100

MX-56-100

CAT.	DESCRIPCION	ANCHO	ALTO	FONDO
MX-52-100	MODULO MONOFASICO 5 X 100 A 2 SERVICIOS	33.65	96.83	17.78
MX-53-100	MODULO MONOFASICO 5 X 100 A 3 SERVICIOS	33.65	96.83	17.78
MX-54-100	MODULO MONOFASICO 5 X 100 A 4 SERVICIOS	33.65	120.96	17.78
MX-55-100	MODULO MONOFASICO 5 X 100 A 5 SERVICIOS	33.65	145.41	17.78
MX-56-100	MODULO MONOFASICO 5 X 100 A 6 SERVICIOS	33.65	170.18	17.78
MX-71-100	MODULO TRIFASICO 7 X 100 A 1 SERVICIO	38.73	47.62	17.78
MX-72-100	MODULO TRIFASICO 7 X 100 A 2 SERVICIOS	38.73	71.29	17.78
MX-73-100	MODULO TRIFASICO 7 X 100 A 3 SERVICIOS	38.73	96.52	17.78
MX-74-100	MODULO TRIFASICO 7 X 100 A 4 SERVICIOS	38.73	120.65	17.78
MX-75-100	MODULO TRIFASICO 7 X 100 A 5 SERVICIOS	38.73	144.78	17.78
MX-ACDM	GABINETE PARA ACOMETIDA CON ZAPATAS	20.95	41.27	17.78
MX-250	GABINETE PARA MAIN 100-250 A CON BARRAS	33.02	68.58	17.78
MX-630	GABINETE PARA MAIN 300-630 A CON BARRAS	44.65	96.52	25.40
MX-1600	GABINETE PARA MAIN 700-1600 A CON BARRAS	52.01	103.93	25.40
MX-90	CORDON 90 CON ZAPATAS	30.50		30.50
MX-TL	TAPON LATERAL PARA BUS	5.80		



MODULOS TRIFASICOS 7 X 100 A 1, 2, 3, 4, 5, SERVICIOS TIPO MX



MX-72-100

MX-73-100

MX-74-100

MX-75-100



MX-71-100

- **BASES DE MEDICION MODULAR** 1 O 2 FASES 3 HILOS 5 TERMINALES 100 AMP. Y 3 FASES 4 HILOS 7 TERMINALES 100, 220/127 VOLTS.
- ENSAMBLADOS E INTERCONECTADOS CON BARRAS (BUS) INTERIORES DE ALIMENTACION ELECTRICA DESDE FABRICA.
- TERMINALES ADICIONALES PARA CONEXION A TIERRA O NEUTRO.
- CADA BASE CUENTA CON ESPACIO INTEGRADO PARA INTERRUPTOR TERMOMAGNETICO 1, O 2 POLOS HASTA 100 AMP. TIPO QO Y QP EN MONOFASICOS Y ATORNILLABLE TIPO RL EN TRIFASICOS.
- BASES MODULARES DISPONIBLES EN 1, 2, 3, 4, 5, 6 SERVICIOS MONOFASICOS A 110 O 220 V QUE SE ACOPLAN ENTRE SI. PARA FORMAR **CONCENTRACIONES** DE CUALQUIER NUMERO DE SERVICIOS.
- PODRAN COMBINARSE SERVICIOS TRIFASICOS CON BASES MODULARES DE 1, 2, 3, 4, Y 5 SERVICIOS TRIFASICOS 100 AMP.
- TAPA CON ARD PARA MONTAJE DE MEDIDOR Y USO DE ARD PARA COLOCAR SELLOS DE C.F.E.
- GABINETE NEMA 3R CONSTRUIDO EN LAMINA ROLADA EN FRIO CALIBRE 18 PINTADO CON SISTEMA ELECTROSTATICO (PROBADO CON 500 HORAS DE CAMARA SALINA).
- SE PODRAN CONECTAR CARGAS HASTA 24 KW EN CADA SERVICIO. Y HASTA 120 KW EN TRIFASICOS
- LA ACOMETIDA ASI COMO LAS SALIDAS A LAS CARGAS, PODRA SER POR ARRIBA O POR ABAJO
- PARA LA ALIMENTACION SE PODRA INSTALAR INTERRUPTORES PRINCIPALES EN CAJA NEMA 3R HASTA 1,600 AMP. O CAJA DE ACOMETIDA PARA RECIBIR LA ALIMENTACION SEGUN LAS NECESIDADES DE CADA INSTALACION.
- CUENTAN CON LA APROBACION DE LABORATORIO DE PRUEBAS DE C.F.E. (LAPEM) Y CERTIFI-

- **BASES DE MEDICION MODULAR** 3 FASES 4 HILOS 7 TERMINALES 200 AMP. 220/127 VOLTS.
- BASE PARA WATTHORIMETRO DE 15 Y 13 TERMINALES CON TABLILLA DE PRUEBAS.
- TRANSOCKET CON ESPACIO CON PUERTA EMBISAGRADA PARA COLOCACION DE TRANSFORMADORES DE CORRIENTE (DONAS).
- ENSAMBLADOS E INTERCONECTADOS CON BARRAS (BUS) INTERIORES DE ALIMENTACION ELECTRICA DESDE FABRICA.
- TERMINALES ADICIONALES PARA CONEXION A TIERRA O NEUTRO.
- CADA BASE CUENTA CON ESPACIO INTEGRADO PARA INTERRUPTOR TERMOMAGNETICO ATORNILLABLE TIPO RL EN TRIFASICOS.
- BASES MODULARES DISPONIBLES EN 1, 2, 3, 4 SERVICIOS TRIFASICO A 110 O 220 V QUE SE ADOPLAN ENTRE SI PARA FORMAR **CONCENTRACIONES** DE CUALQUIER NUMERO DE SERVICIOS.
- PODRAN COMBINARSE SERVICIOS TRIFASICOS CON BASES MODULARES DE 1, 2, 3, 4, Y 5 SERVICIOS TRIFASICOS 100 AMP. Y DE SERVICIOS TRIFASICOS 200 AMP.
- TAPA CON ARD PARA MONTAJE DE MEDIDOR Y USO DE ARD PARA COLOCAR SELLOS DE C.F.E.
- GABINETE NEMA 3R CONSTRUIDO EN LAMINA ROLADA EN FRIO CALIBRE 18 PINTADO CON SISTEMA ELECTROSTATICO (PROBADO CON 500 HORAS DE CAMARA SALINA).
- SE PODRAN CONECTAR CARGAS HASTA 24 KW EN CADA SERVICIO. Y HASTA 120 KW EN TRIFASICOS
- LA ACOMETIDA ASI COMO LAS SALIDAS A LAS CARGAS, PODRA SER POR ARRIBA O POR ABAJO
- PARA LA ALIMENTACION SE PODRA INSTALAR INTERRUPTORES PRINCIPALES EN CAJA NEMA 3R HASTA 1.600 AMP. O CAJA DE ACOMETIDA PARA RECIBIR LA ALIMENTACION SEGUN LAS NECESIDADES DE CADA INSTALACION.



GABINETE 13-20 MODELO TRANSOCKET CON ESPACIO PARA T.C. (DONAS)

MX-TRANSOCKET

CAT.	DESCRIPCION	ANCHO	ALTO	FONDO
MX-71-200	MODULO TRIFASICO 7 X 200 A 1 SERVICIO	38.73	47.62	17.78
MX-72-200	MODULO TRIFASICO 7 X 200 A 2 SERVICIOS	38.73	75.63	17.78
MX-73-200	MODULO TRIFASICO 7 X 200 A 3 SERVICIOS	38.73	96.52	17.78
MX-74-200	MODULO TRIFASICO 7 X 200 A 4 SERVICIOS	38.73	120.65	17.78
MX-TRANSOCKET	MODULO BASE 13-20 TRANSOCKET	57.15	77.19	37.00



MODULOS TRIFASICOS 7 X 200 A 1, 2, 3, 4, SERVICIOS TIPO MX

MX-71-200

MX-72-200

MX-73-200

MX-74-200

CONCENTRACION DE MEDIDORES TRIFASICOS 200 A TIPO MTY MODULOS DE MEDICION

CONCENTRACION DE
MEDIDORES

MODULOS TRIFASICOS
TIPO MTY

www.rilez.com.mx

APLICACION:

SE UTILIZAN PARA RECIBIR WATTHORIMETROS DE C.F.E. EN SERVICIOS TRIFASICOS RESIDENCIALES, COMERCIALES E INDUSTRIALES, CUANDO ES NECESARIO INSTALAR UNA GRAN CANTIDAD DE SERVICIOS DE MEDICION EN UN AREA REDUCIDA, CONSERVANDO UNA EXCELENTE IMAGEN URBANA, AL TIEMPO QUE SE CUMPLE CON LOS MAS Estrictos ESTANDARES DE CONFIABILIDAD EN LA INSTALACION ELECTRICA, ESTOS CENTROS MODULARES TIENEN LA CARACTERISTICA DE SOPORTAR ALTOS CONSUMOS, HASTA 200 AMP POR CADA SERVICIO CON BUS ALIMENTADOR CENTRAL CON CAPACIDAD DE 1,200 AMP. Y PUDIENDOSE UNIR ENTRE SI PARA FORMAR N SERVICIOS, COSTOS REDUCIDOS EN MATERIALES, GRAN AHORRO DE TIEMPO Y MANDO DE OBRA SON SOLO ALGUNAS DE LAS EVIDENTES VENTAJAS QUE SE OBTIENEN AL INSTALAR CONCENTRACIONES DE MEDIDORES MARCA RILEZ MEXICANA

DESCRIPCION:



- BASES DE MEDICION MODULAR PARA WATTHORIMETRO TRIFASICO 7 TERMINALES 200 AMP.
- DISPONIBLES EN 1, 2, 3 Y 4 SERVICIOS QUE SE ACOPLAN ENTRE SI PARA FORMAR CUALQUIER CANTIDAD DE SERVICIOS.
- ENSAMBLADOS E INTERCONECTADOS CON BARRAS (BUS) INTERIORES DE ALIMENTACION ELECTRICA DESDE FABRICA.
- BARRAS DE ALIMENTACION POR LA PARTE INTERNA CON CAPACIDAD DE 1,200 AMP.
- CADA SERVICIO CUENTA CON INTERRUPTOR ATORNILLABLE INTEGRADO DE CAPACIDAD A LA NECESIDAD DEL CLIENTE.
- TERMINALES ADICIONALES PARA CONEXION A TIERRA O NEUTRO.
- TAPA CON ARD PARA MONTAJE DE MEDIDOR Y USO DE ARD PARA COLOCAR SELLOS DE C.F.E.
- CUENTA CON DUCTO HORIZONTAL EN LA PARTE SUPERIOR E INFERIOR PARA CANALIZAR CABLEADO A LOS USUARIOS.
- ROLADA EN FRIO CALIBRE 16 PINTADO CON SISTEMA ELECTROSTATICO (PROBADO CON 500 HORAS DE CAMARA SALINA).
- CUENTAN CON APROBACION DE LABORATORIO DE PRUEBAS DE C.F.E. (LAPEM) Y CERTIFICACION ANCE.

**COTIZACIONES SEGUN
NECESIDADES DEL CLIENTE**

DIMENSIONES EN (cm)

CATALOGO	DESCRIPCION	ANCHO	ALTO	FONDO
MTY-71-200	BASE DE MEDICION MODULAR 7 X 200 A 1 SERVICIO	49.50	173.00	26.50
MTY-72-200	BASE DE MEDICION MODULAR 7 X 200 A 2 SERVICIOS	49.50	173.00	26.50
MTY-73-200	BASE DE MEDICION MODULAR 7 X 200 A 3 SERVICIOS	49.50	173.00	26.50
MTY-74-200	BASE DE MEDICION MODULAR 7 X 200 A 4 SERVICIOS	49.50	173.00	26.50
MTY-13-20	BASE DE MEDICION MODULAR 13-20 UN SERVICIO	76.00	173.00	54.00



CONCENTRACION DE MEDIDORES TRIFASICOS 200 A TIPO MTY GABINETES PARA MAIN Y ACOMETIDA

APLICACIÓN:

ESTOS GABINETES PARA MAIN SE UTILIZAN PARA ALOJAR EL INTERRUPTOR PRINCIPAL EN LAS CONCENTRACIONES DE MEDIDORES, TENIENDO ASI UN DESCONECTOR GENERAL CUANDO ESTE ES REQUERIDO.

EL GABINETE DE ACOMETIDA ES UTILIZADO CUANDO NO SE REQUIERE UN INTERRUPTOR PRINCIPAL EN LA CONCENTRACION DE MEDIDORES.



CONCENTRACION DE
MEDIDORES

GABINETES
TIPO MTY

www.rilez.com.mx

DESCRIPCION:

- GABINETES PARA ALOJAR INTERRUPTOR MAIN O ACOMETIDA SEGUN NECESIDADES DEL CLIENTE.
- CUENTAN CON BUS INTEGRADO PARA ACOPLARSE LAS BASES DE MEDICION MODULAR
- LOS GABINETES PARA ACOMETIDA PUEDEN SUMINISTRARSE CON BARRAS O SIN ESTAS
- GABINETES NEMA 3R CONSTRUIDO EN LAMINA ROLADA EN FRIO CALIBRE 16 PINTADO CON SISTEMA ELECTROSTATICO (PROBADO CON 500 HORAS DE CAMARA SALINA).
- CUENTAN CON APROBACION DE LABORATORIO DE PRUEBAS DE C.F.E. (LAPEM) Y CERTIFICACION ANGE.

***COTIZACIONES SEGUN
NECESIDADES DEL CLIENTE***

DIMENSIONES EN (cm)

CATALOGO	DESCRIPCION	ANCHO	ALTO	FONDO
MTY-ACOM	GABINETE PARA RECIBIR ACOMETIDA CON BUS	49.50	173.00	26.50
MTY-ACOM-SB	GABINETE PARA RECIBIR ACOMETIDA	49.50	173.00	26.50
MTY-630	GABINETE PARA MAIN 400-640 TIPO RL CON BUS	70.33	192.64	38.10
MTY-1250	GABINETE PARA MAIN 800-1250 TIPO RL CON BUS	76.25	182.88	26.50

BASES 13-20 PARA WATTHORIMETRO TRIFASICO

13-20

www.rilez.com.mx
APLICACIÓN:

SE UTILIZA PARA RECIBIR WATTHORIMETRO DE C.F.E. EN SERVICIOS TRIFASICOS , COMERCIALES E INDUSTRIALES, DONDE LOS CONSUMOS SUPERAN LOS 200 A. POR LO QUE ES NECESARIO MEDIR A TRAVES DE TC'S EN EL LADO DE BAJA TENSION O BIEN MEDIANTE EL USO DE TC'S Y TP'S EN EL LADO DE ALTA TENSION DEL TRANSFORMADOR, PARA USO EXTERIOR (NEMA 3R).

BASE 13-20 TAPA CORRIDA

BASE 13-20 TAPA DE ARO

CATALOGO: BM-13-20
CATALOGO: BM-13-20A
DESCRIPCION:


- BASE PARA WATTHORIMETRO TRIFASICO 13 TERMINALES 20 AMP. A TRAVES DE TRANSFORMADORES DE CORRIENTE T.C.'S. EN EL LADO DE B.T.O BIEN TC'S Y TP' EN EL A.T.
- TERMINALES Y MORDAZAS DE 20 AMP. DE CORRIENTE MAXIMA 600 VOLTS.
- TAPA CON ARO OPCIONAL PARA MONTAJE DE MEDIDOR Y USO DE ARO PARA COLOCAR SELLOS DE C.F.E..
- GABINETE NEMA 3R CONSTRUIDO EN LAMINA ROLADA EN FRIO CALIBRE 18 PINTADO CON SISTEMA ELECTRO-STATICO (PROBADO CON 500 HORAS DE CAMARA SALINA).
- DISCOS REMOVIBLES DE 11/4" A 1/2" EN LA PARTE INFERIOR Y A LOS COSTADOS.
- DISPONIBLE CON TABLILLA (BLOCK) DE PRUEBAS Y CABLEADO DE FABRICA
- PORTA CANDADO EN LA PARTE INFERIOR.
- CUENTAN CON APROBACION DE LABORATORIO DE PRUEBAS DE C.F.E. (LAPEM) Y CERTIFICACION ANCE.


DIMENSIONES EN (cm)

CATALOGO	ANCHO	ALTO	FONDO
BM-13-20	31.00	51.00	14.50
BM-13-20A	31.00	51.00	14.50

GABINETES COMPACTOS 13-20 NORMA M-10

APLICACIÓN:

SE UTILIZAN PRINCIPALMENTE EN COMERCIOS, HOTELES O INDUSTRIAS DESDE 200 HASTA 1,000 AMP. EN UN GABINETE AUTOSOPORTADO EL CUAL ARMONIZA PERFECTAMENTE CON LA ARQUITECTURA DEL EDIFICIO, CUENTA CON ESPACIO PARA ALOJAR LOS TRANSFORMADORES DE CORRIENTE

CATALOGO: M-10

GABINETE 13-20 (M-10) AUTOSOPORTADO CON ESPACIO PARA T.C. (DONAS)



DESCRIPCION:

- BASE PARA WATTHORIMETRO DE 15 Y 13 TERMINALES.
- TABLILLA DE PRUEBAS.
- TAPA CON ARO PARA MONTAJE DE MEDIDOR Y USO DE ARO PARA COLOCAR SELLOS DE C.F.E. OPCIONAL.
- GABINETE AUTOSOPORTADO NEMA 3R CONSTRUIDO EN LAMINA ROLADA EN FRIO CALIBRE 16 PINTADO CON SISTEMA ELECTROSTATICO (PROBADO CON 500 HORAS DE CAMARA SALINA).
- PUERTA CON CHAPA Y LLAVE EN EL LADO DE LA MEDICION.
- ESPACIO CON PUERTA EMBISAGRADA PARA COLOCACION DE TRANSFORMADORES DE CORRIENTE (DONAS).
- CUENTAN CON APROBACION DE LABORATORIO DE PRUEBAS DE C.F.E. (LAPEM) Y CERTIFICACION ANGE.

DIMENCIONES EN cm

CATALOGO	ANCHO	ALTO	FONDO
M-10	81.00	152.50	43.00

GABINETES COMPACTOS 13-20 NORMA M-10

GABINETES
COMPACTOS M-10

MEDICIONES NORMA M-10

www.rilez.com.mx

APLICACIÓN:

SE UTILIZAN PRINCIPALMENTE EN COMERCIOS, HOTELES O INDUSTRIAS DESDE 200 HASTA 1000 AMPERES EN UN GABINETE AUTOSOPORTADO EL CUAL ARMONIZA PERFECTAMENTE CON LA ARQUITECTURA DEL EDIFICIO, CUENTA CON ESPACIO PARA ALOJAR EL INTERRUPTOR PRINCIPAL OTRO PARA LOS TRANSFORMADORES DE CORRIENTE Y UNO MAS PARA LA MEDICION

CATALOGO: M-10-I

GABINETE AUTOSOPORTADO 13-20 (M-10) CON ESPACIO PARA INTERRUPTOR Y ESPACIO PARA T.C.'S (DONAS)



DESCRIPCION:

- BASE PARA WATTHORIMETRO DE 15 Y 13 TERMINALES.
- TABLILLA DE PRUEBAS.
- TAPA CON ARO PARA MONTAJE DE MEDIDOR Y USO DE ARO PARA COLOCAR SELLOS DE C.F.E. OPCIONAL.
- GABINETE NEMA 3R CONSTRUIDO EN LAMINA ROLADA EN FRIO CAL. 16 PINTADO CON SISTEMA ELECTROSTATICO (PROBADO CON 500 HORAS DE CAMARA SALINA).
- ESPACIO PARA COLOCAR INTERRUPTOR TIPO MAIN.
- PUERTA CON CHAPA Y LLAVE EN EL LADO DEL INTERRUPTOR Y EN LA MEDICION.
- ESPACIO CON PUERTA EMBISAGRADA PARA LA COLOCACION DE TRANSFORMADORES DE CORRIENTE (DONAS)
- SE FABRICAN CON EL ESPACIO PARA INTERRUPTOR AL LADO IZQUIERDO O AL LADO DERECHO SEGUN LA NECESIDAD DEL CLIENTE.
- CUENTAN CON APROBACION DE LABORATORIO DE PRUEBAS DE C.F.E. (LAPEM) Y CERTIFICACION ANCE.

DIMENSIONES EXTERIORES EN (cm)

CATALOGO	ANCHO	ALTO	FONDO	ESPACIO P/ INTERRUPTOR
M-10-I	123.00	153.00	43.00	IZQUIERDO
M-10-ID	123.00	153.00	43.00	DERECHO

GABINETE COMPACTO 13-20 NORMA M-10

APLICACIÓN:

SE UTILIZAN PRINCIPALMENTE EN COMERCIOS, HOTELES O INDUSTRIAS, DESDE 200 HASTA 1000 AMPERES EN UN GABINETE PARA FIJACION EN MURETE EL CUAL ARMONIZA PERFECTAMENTE CON LA ARQUITECTURA DEL EDIFICIO, CUENTA CON ESPACIO PARA LOS TRANSFORMADORES DE CORRIENTE Y UNO MAS PARA LA MEDICION

CATALOGO: M-10-M

GABINETE 13-20 (M-10) PARA MURETE CON ESPACIO PARA T.C.'S



GABINETES COMPACTOS M-10

MEDICIONES NORMA M-10

www.rilez.com.mx

DESCRIPCION:

- BASE PARA WATTHORIMETRO DE 15 Y 13 TERMINALES.
- TABLILLA DE PRUEBAS.
- ESPACIO PARA ALOJAR LOS TRANSFORMADORES DE CORRIENTE (ODNAS)
- TAPA CON ARO PARA MONTAJE DE MEDIDOR Y USO DE ARO PARA COLOCAR SELLOS DE C.F.E. OPCIONAL.
- GABINETE PARA FIJACION EN MURETE NEMA 3R CONSTRUIDO EN LAMINA ROLADA EN FRIJO CALIBRE 16 PINTADO CON SISTEMA ELECTROSTATICO (PROBADO CON 500 HORAS DE CAMARA SALINA).
- PUERTA CON CHAPA Y LLAVE EN LA MEDICION.
- SE FABRICAN CON EL ESPACIO PARA INTERRUPTOR AL LADO IZQUIERDO O AL LADO DERECHO SEGUN LA NECESIDAD DEL CLIENTE.
- CUENTAN CON APROBACION DE LABORATORIO DE PRUEBAS DE C.F.E. (LAPEM) Y CERTIFICACION ANCE.

DIMENSIONES EN (cm)

CATALOGO	ANCHO	ALTO	FONDO
M-10-M	137.00	84.00	43.00

GABINETES COMPACTOS 13-20 MODELO TRANSOCKET

APLICACIÓN:

SE UTILIZAN PRINCIPALMENTE EN COMERCIOS, HOTELES, INDUSTRIAS CON DEMANDAS DESDE 200 HASTA 800 AMPERES, EN UN GABINETE COMPACTO PARA FIJACION EN MURETE, CUENTA CON ESPACIO PARA ALDOJAR LOS TC'S EN LA PARTE POSTERIOR Y LA BASE 13-20 POR LA PARTE ANTERIOR

CATALOGO: TRANSOCKET

GABINETE 13-20 MODELO TRANSOCKET CON ESPACIO PARA T.C. (DONAS)



DESCRIPCION:

- BASE PARA WATTHORIMETRO DE 15 Y 13 TERMINALES.
- TABLILLA DE PRUEBAS.
- TAPA EMBISAGRADA PARA MONTAJE DE MEDIDOR Y COLOCACION DE SELLOS DE C.F.E.
- GABINETE PARA FIJACION EN MURETE NEMA 3R CONSTRUIDO EN LAMINA ROLADA EN FRIO CALIBRE 16 PINTADO CON SISTEMA ELECTROSTATICO (PROBADO CON 500 HORAS DE CAMARA SALINA).
- ESPACIO CON PUERTA EMBISAGRADA PARA COLOCACION DE TRANSFORMADORES DE CORRIENTE (DONAS).
- CUENTAN CON APROBACION DE LABORATORIO DE PRUEBAS DE C.F.E. (LAPEM) Y CERTIFICACION ANCE.

DIMENSIONES EN cm

CATALOGO	ANCHO	ALTO	FONDO
TRANSOCKET	57.15	58.50	38.10

MEDICION EN ALTA TENSION 13-20 NORMA M-15

APLICACIÓN:

SE UTILIZAN PRINCIPALMENTE EN COMERCIOS INDUSTRIAS DE GRAN TAMAÑO DONDE LA CORRIENTE SUPERA LOS 1.000 AMP. PARA MEDICION EN ALTA TENSION, EN UN GABINETE AUTOSOPORTADO EL CUAL ARMONIZA PERFECTAMENTE CON LA ARQUITECTURA DEL EDIFICIO, CUENTA CON ESPACIO PARA ALOJAR LOS TRANSFORMADORES DE CORRIENTE Y DE POTENCIAL

GABINETE 13-20 (M-15) AUTOSOPORTADO CON ESPACIO PARA EQUIPO DE MEDICION EN ALTA TENSION DE CFE

CATALOGO: M-15



GABINETE COMPACTO
M-15

MEDICION NORMA M-15

www.rilez.com.mx

CARACTERÍSTICAS:

- GABINETE AUTOSOPORTADO NEMA 3R CONSTRUIDO CON LÁMINA ROLADA EN FRÍO CALIBRE 16 PARA ALOJAR EL EQUIPO DE MEDICION EN DE ALTA TENSION DE CFE, PINTADO CON SISTEMA ELECTROSTÁTICO (PROBADO CON 500 HORAS DE CÁMARA SALINA).
- TAPAS REMOVIBLES EN TRES LADOS DEL GABINETE PARA FÁCIL ACCESO.
- BASE PARA WATTHORÍMETRO DE 13 TERMINALES.
- TABLILLA DE PRUEBAS.
- GABINETE CON MIRILLA PARA ALOJAR LA BASE DE MEDICION 13-20 QUE PUEDE SER INSTALADO EN EL GABINETE AUTOSOPORTADO O SEPARADO DE ESTE CUANDO LA MEDICION ESTA EN DIFERENTE LUGAR DEL GABINETE QUE ALOJA EL EQUIPO DE MEDICION CFE
- PUERTA CON MIRILLA Y CHAPA CON LLAVE EN LA MEDICIÓN .
- CUENTAN CON APROBACIÓN DE LABORATORIO DE PRUEBAS DE C.F.E. (LAPEM) Y CERTIFICACIÓN ANCE.

DIMENSIONES EN cm

CATALOGO	ANCHO	ALTO	FONDO
M-15	121.92	129.54	121.92



CENTROS DE CARGA MONOFASICOS 1 Y 2 CIRCUITOS 40 AMP

CENTROS DE CARGA

TIPO QD

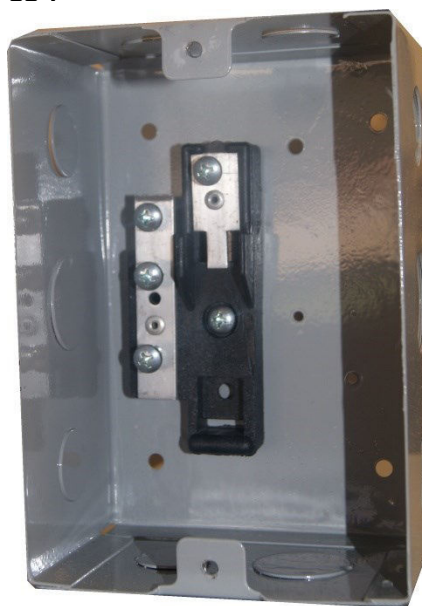
www.rilez.com.mx

APLICACIÓN:

LOS CENTROS DE CARGA RILEZ SON UTILIZADOS PARA DIVIDIR UNA INSTALACION ELECTRICA DE BAJA TENSION, EN VARIOS CIRCUITOS DE MENOR CARGA Y PROTEGERLOS DE MANERA INDIVIDUAL CONTRA SOBRE CARGA Y CORTOCIRCUITO POR MEDIO DE UN INTERRUPTOR TERMOMAGNETICO. SE RECOMIENDA EN INSTALACIONES DE RESIDENCIAS, EDIFICIOS Y COMERCIOS PEQUEÑOS.

CENTRO DE CARGA 1 Y 2 CIRCUITOS 40 AMP

CAT: CC-1



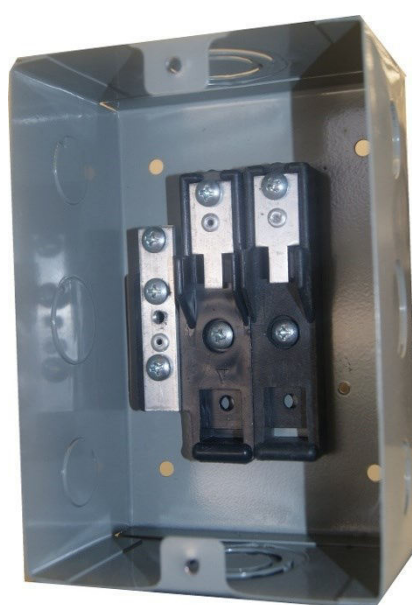
ESPECIFICACIONES GENERALES:

- TENSION MAXIMA 120/240 VOLTS, 60 Hz.
- CIRCUITOS 1 Y 2
- CAPACIDAD DE CONECTORES 40 AMP
- ALIMENTACION 1 FASE 2 HILOS
- GABINETE NEMA 1
- ACABADO GRIS

PROPIEDADES:

- KO ESTANDARIZADOS PARA TODAS LAS CARAS.
- MONTAJE RAPIDO DE CUBIERTAS.
- MODELO UNICO PARA EMPOTRAR O SUPERFICIE.
- PARA INTERRUPTORES TIPO QD.
- CAPACIDAD MAXIMA 40 AMPERES.
- CUENTAN CON LA CERTIFICACION ANCE

CAT: CC-2 , CCC-2



DIMENSIONES EN (cm)

CATALOGO	ANCHO	ALTO	FONDO
CC-1 CC-2 CCC-2	10.50	15.50	7.50

CENTRO DE CARGA MONOFASICO 2 CIRCUITOS 100 AMP TIPO QO

APLICACIÓN:

LOS CENTROS DE CARGA RILEZ SON UTILIZADOS PARA DIVIDIR UNA INSTALACION ELECTRICA DE BAJA TENSION, EN VARIOS CIRCUITOS DE MENOR CARGA Y PROTEGERLOS DE MANERA INDIVIDUAL CONTRA SOBRE CARGA Y CORTOCIRCUITO POR MEDIO DE UN INTERRUPTOR TERMOMAGNETICO. SE RECOMIENDA EN INSTALACIONES DE RESIDENCIAS, EDIFICIOS Y COMERCIOS PEQUEÑOS.

CENTRO DE CARGA 2 CIRCUITOS 100 AMP TIPO QO

CATALOGO: CCE-2-100 (EMPOTRAR)

CATALOGO: CCS-2-100 (SUPERFICIE)



CENTROS DE CARGA

TIPO QO

www.rilez.com.mx

PROPIEDADES:

- TERMINALES DE ENTRADA CON OPRESOR PARA CONDUCTOR DE COBRE CALIBRE 14-1/0 AWG.
- KO ESTANDARIZADOS PARA TODAS LAS CARAS.
- MONTAJE RAPIDO DE CUBIERTAS.
- SE FABRICA PARA EMPOTRAR O SUPERFICIE.
- PARA INTERRUPTORES TIPO QO.
- CAPACIDAD MAXIMA 100 AMPERES.
- CUENTAN CON LA CERTIFICACION ANCE

ESPECIFICACIONES GENERALES:

- TENSION MAXIMA 120/240 VOLTS, 60 Hz
- CIRCUITOS 2
- CAPACIDAD DE CONECTORES 100 AMP
- ALIMENTACION 1 O 2 FASE 3 HILOS
- GABINETE NEMA 1
- ACABADO GRIS

DIMENSIONES EN (cm)

CATALOGO	ANCHO	ALTO	FONDO
CCE-2-R CCS-2-R	14.00	30.50	7.50

CENTRO DE CARGA MONOFASICO 2 CIRCUITOS 100 AMP NEMA 3R TIPO QO Y QP

APLICACIÓN:

LOS CENTROS DE CARGA RILEZ NEMA 3R, SON UTILIZADOS PARA PROTEGER INSTALACIONES ELECTICAS DE BAJA TENSION, CONTRA SOBRE CARGA Y CORTOCIRCUITO POR MEDIO DE UN INTERRUPTOR TERMOMAGNETICO, PUDIENDO SER INSTALADO AL INTEMPERIE. SE RECOMIENDA EN ACOMETIDAS DOMESTICAS 220/127 V 100 AMP. APARATOS DE REFRIGERACION, CUALQUIER MAQUINARIA O EQUIPO QUE NO ESTE BAJO TECHO.

CENTRO DE CARGA 2 CIRCUITOS NEMA 3R TIPO QO Y QP

**CATALOGO: CCC-2-3R
CCQP-2-3R**



ESPECIFICACIONES GENERALES:

- TENSION MAXIMA 120/240 VOLTS.
- FRECUENCIA 60 HZ.
- CIRCUITOS 2
- CAPACIDAD DE CONECTORES 100 AMP
- ALIMENTACION 1 O 2 FASES 3 HILOS
- GABINETE NEMA 3R
- ACABADO GRIS

PROPIEDADES:

- TERMINALES DE ENTRADA CON OPRESORES PARA CONDUCTORES DE COBRE CALIBRE 14-1/0 AWG.
- KO ESTANDARIZADOS EN LA PARTE INFERIOR.
- ENTRADA PARA ADAPTADOR ROSCADO (HUB) EN LA PARTE SUPERIOR.
- MONTAJE RAPIDO DE CUBIERTAS.
- TAPA EMBISAGRADA Y PORTA CANDADO PARA EVITAR LA OPERACION INDEBIDA DEL INTERRUPTOR.
- PARA INTERRUPTORES TIPO QO. 3/4 Y TIPO QP 1"
- CAPACIDAD MAXIMA 100 AMP.
- CONTRUIDO EN LAMINA ROLADA EN FRIO CALIBRE 18
- PINTURA ELECTROSTATICA APROBADA CON 500 HORAS EN CAMARA SALINA PARA MAYOR RESISTENCIA A LA CORROSION AMBIENTAL
- CUENTAN CON LA CERTIFICACION ANCE

DIMENSIONES EN (cm)

CATALOGO	ANCHO	ALTO	FONDO
CCC-2-3R	11.23	21.00	8.10
CCQP-2-3R	11.23	21.00	7.10

CENTRO DE CARGA TRIFASICO 1 CIRCUITO NEMA 1 TIPO QO

CENTROS DE CARGA

TIPO QO

www.rilez.com.mx

APLICACIÓN:

EL CENTRO DE CARGA TRIFASICO RILEZ, ES UTILIZADO PARA PROTEGER INSTALACIONES ELECTRICAS DE BAJA TENSION TRIFASICA, TALES COMO MOTORES TRIFASICOS, APARATOS DE REFRIGERACION, MAQUINARIA DE PRODUCCION ETC. DE FORMA INDIVIDUAL CONTRA SOBRE CARGA Y CORTOCIRCUITO, POR MEDIO DE UN INTERRUPTOR TERMOMAGNETICO 3 POLOS TIPO QO (3/4").

CENTRO DE CARGA TRIFASICO 100 AMP

CAT: CC-1-3F



PROPIEDADES:

- TERMINALES DE ENTRADA PARA CON OPRESOR PARA CONDUCTOR DE COBRE CALIBRE 14-1/0 AWG.
- KO ESTANDARIZADOS PARA TODAS LAS CARAS.
- MONTAJE RAPIDO DE CUBIERTAS.
- SE FABRICA PARA SUPERFICIE.
- PARA INTERRUPTORES TIPO QO (3/4")
- CAPACIDAD MAXIMA 100 AMPERES.
- CUENTA CON CERTIFICACION ANCE

ESPECIFICACIONES GENERALES:

- TENSION MAXIMA 120/240 VOLTS, 60 Hz
- CIRCUITOS 3
- CAPACIDAD DE CONECTORES 100AMP
- ALIMENTACION 3 FASE 4 HILOS
- GABINETE NEMA 1
- ACABADO GRIS

DIMENSIONES EN (cm)

CATALOGO	ALTO	ANCHO	FONDO
CC-1-3F	14.00	30.50	7.50

CENTRO DE CARGA TRIFASICO 1 CIRCUITO 100 AMP NEMA 3R TIPO QO

APLICACIÓN:

EL CENTRO DE CARGA TRIFASICO 3R RILEZ, ES UTILIZADO PARA PROTEGER INSTALACIONES ELECTRICAS DE BAJA TENSION TRIFASICA, TALES COMO MOTORES TRIFASICOS, APARATOS DE REFRIGERACION, MAQUINARIA DE PRODUCCION ETC. DE FORMA INDIVIDUAL CONTRA SOBRE CARGA Y CORTOCIRCUITO, POR MEDIO DE UN INTERRUPTOR TERMOMAGNETICO 3 POLOS TIPO QO (3/4"), PUDIENDO SER INSTALADO AL INTEMPERIE.

CENTRO DE CARGA 2 CIRCUITOS NEMA 3R TIPO QO

CATALOGO: CCC-3F-3R



ESPECIFICACIONES GENERALES:

- TENSION MAXIMA 120/240 VOLTS.
- FRECUENCIA 60 HZ.
- CIRCUITOS 2
- CAPACIDAD DE CONECTORES 100 AMP
- ALIMENTACION 1 O 2 FASES 3 HILOS
- GABINETE NEMA 3R
- ACABADO GRIS

PROPIEDADES:

- TERMINALES DE ENTRADA CON OPRESORES PARA CONDUCTORES DE COBRE CALIBRE 14-1/0 AWG.
- KO ESTANDARIZADOS EN LA PARTE INFERIOR.
- ENTRADA PARA ADAPTADOR ROSCADO (HUB) EN LA PARTE SUPERIOR.
- MONTAJE RAPIDO DE CUBIERTAS.
- TAPA EMBISAGRADA Y PORTA CANDADO PARA EVITAR LA OPERACION INDEBIDA DEL INTERRUPTOR.
- PARA INTERRUPTORES TRIFASICOS TIPO QO. 3/4"
- CAPACIDAD MAXIMA 100 AMP.
- CONTRUIDO EN LAMINA ROLADA EN FRIO CALIBRE 18
- PINTURA ELECTROSTATICA APROBADA CON 500 HORAS EN CAMARA SALINA PARA MAYOR RESISTENCIA A LA CORROSION AMBIENTAL
- CUENTAN CON LA CERTIFICACION ANCE

DIMENSIONES EN (cm)

CATALOGO	ANCHO	ALTO	FONDO
CCC-2-3R	15.50	25.20	7.70

CENTROS DE CARGA 4 CIRCUITOS MONOFASICO TIPO QO

CENTROS DE CARGA

TIPO QO

www.rilez.com.mx

APLICACIÓN:

LOS CENTROS DE CARGA RILEZ, SON UTILIZADOS PARA DIVIDIR UNA INSTALACION ELECTRICA DE BAJA TENSION, EN VARIOS CIRCUITOS DE MENOR CARGA Y PROTEGERLOS DE MANERA INDIVIDUAL CONTRA SOBRE CARGA Y CORTOCIRCUITO, POR MEDIO DE UN INTERRUPTOR TERMOMAGNETICO. SE RECOMIENDA EN INSTALACIONES DE RESIDENCIAS, EDIFICIOS Y COMERCIOS PEQUEÑOS.

CENTRO DE CARGA 4 CIRCUITOS EMPOTRAR
TIPO QO

CENTRO DE CARGA 4 CIRCUITOS SUPERFICIE
TIPO QO

CATALOGO: CCE-4QO

CATALOGO: CCS-4QO



ESPECIFICACIONES GENERALES:

- TENSION MAXIMA 120/240 VOLTS.
- FRECUENCIA 60 HZ
- CIRCUITOS 4
- CAPACIDAD DE CONECTORES 100 AMP
- ALIMENTACION 1 O 2 FASE 3 H
- GABINETE NEMA 1
- ACABADO GRIS

PROPIEDADES:

- TERMINALES DE ENTRADA CON OPRESORES PARA CONDUCTOR DE COBRE CALIBRE 14-1/0 AWG.
- KO ESTANDARIZADOS PARA TODAS LAS CARAS.
- MONTAJE RAPIDO DE CUBIERTAS.
- SE FABRICA PARA EMPOTRAR O SUPERFICIE.
- PARA INTERRUPTORES TIPO QO.
- CAPACIDAD MAXIMA 100 AMPERES.
- CUENTAN CON LA CERTIFICACION ANCE



DIMENSIONES EN (cm)

CATALOGO	ANCHO	ALTO	FONDO
CCE-4QO CCS-4QO	16.00	18.50	7.50

CENTROS DE CARGA 6 Y 8 CIRCUITOS MONOFASICOS TIPO QO

APLICACIÓN:

LOS CENTROS DE CARGA RILEZ, SON UTILIZADOS PARA DIVIDIR UNA INSTALACION ELECTRICA DE BAJA TENSION, EN VARIOS CIRCUITOS DE MENOR CARGA Y PROTEGERLOS DE MANERA INDIVIDUAL CONTRA SOBRE CARGA Y CORTOCIRCUITO, POR MEDIO DE UN INTERRUPTOR TERMOMAGNETICO. SE RECOMIENDA EN INSTALACIONES DE RESIDENCIAS, EDIFICIOS Y COMERCIOS PEQUEÑOS.



CENTRO DE CARGA 6 CIRCUITOS

CATALOGO: CCE-6QO, (EMPOTRAR)

CATALOGO: CCS-6QO, (SUPERFICIE)



CENTRO DE CARGA 8 CIRCUITOS

CATALOGO: CCE-8QO, (EMPOTRAR)

CATALOGO: CCS-8QO, (SUPERFICIE)

CENTROS DE CARGA

TIPO QO

www.rilez.com.mx

PROPIEDADES:

- TERMINALES DE ENTRADA CON OPRESORES PARA CONDUCTOR DE COBRE CALIBRE 14-1/0 AWG.
- QO ESTANDARIZADOS PARA TODAS LAS CARAS.
- MONTAJE RAPIDO DE CUBIERTAS.
- SE FABRICA PARA EMPOTRAR O SUPERFICIE.
- PARA INTERRUPTORES TIPO QO.
- CAPACIDAD MAXIMA 100 AMPERES.
- CUENTAN CON LA CERTIFICACION ANCE

ESPECIFICACIONES GENERALES:

- TENSION MAXIMA 120/240 VOLTS.
- FRECUENCIA 60 HZ.
- CIRCUITOS 6 Y 8
- CAPACIDAD DE CONECTORES 100 AMP
- ALIMENTACION 1 O 2 FASE 3 H
- GABINETE NEMA 1
- ACABADO GRIS

DIMENSIONES EN (cm)

CATALOGO	ANCHO	ALTO	FONDO
CCE-6QO CCS-6QO	24.00	18.50	8.00
CCE-8QO CCS-8QO	24.00	18.50	8.00



CENTROS DE CARGA MONOFASICO Y TRIFASICO DE 12, 18, 24, 30 TIPO QO

CENTROS DE CARGA

TIPO QO

www.rilez.com.mx

APLICACIÓN:

LOS CENTROS DE CARGA RILEZ, SON UTILIZADOS PARA DIVIDIR UNA INSTALACION ELECTRICA DE BAJA TENSION, EN VARIOS CIRCUITOS DE MENOR CARGA Y PROTEGERLOS DE MANERA INDIVIDUAL CONTRA SOBRE CARGA Y CORTOCIRCUITO POR MEDIO DE UN INTERRUPTOR TERMOMAGNETICO. SE RECOMIENDA EN INSTALACIONES DE RESIDENCIAS, EDIFICIOS Y COMERCIOS.

PROPIEDADES:

- TERMINALES DE ENTRADA CON OPRESORES PARA CONDUCTORES COBRE CALIBRE 6-250 MCM
- QO ESTANDARIZADOS PARA TODAS LAS CARAS.
- MONTAJE RAPIDO DE CUBIERTAS..
- PARA INTERRUPTORES TIPO QO.
- CAPACIDAD MAXIMA 255 AMP.
- ZAPATA MULTIPLE AISLADA PARA NEUTROS.
- ZAPATA MULTIPLE PARA TIERRA FISICA.
- SE SUMINISTRAN CON TAPAS DE CIERRE PARA EMPOTRAR O SUPERFICIE A ELECCION DEL CLIENTE
- CUENTAN CON CERTIFICACION ANCE

ESPECIFICACIONES GENERALES:

- TENSION MAXIMA 120/240 VOLTS.
- FRECUENCIA 60 HZ
- CIRCUITOS 30
- CAPACIDAD DE CONECTORES 255 AMP
- ALIMENTACION (MONOFASICO) 1 O 2 FASES 3 H
- ALIMENTACION (TRIFASICO) 3 FASES 4 H
- GABINETE NEMA 1
- ACABADO GRIS

DIMENSIONES EN (cm)

CATALOGO	DESCRIPCION	ANCHO	ALTO	FONDO
CCM-12QO	CENTRO DE CARGA 12 CIRCUITOS MONOFASICO	36.00	54.00	11.00
CCT-12QO	CENTRO DE CARGA 12 CIRCUITOS TRIFASICO	36.00	54.00	11.00
CCM-18QO	CENTRO DE CARGA 18 CIRCUITOS MONOFASICO	36.00	60.00	11.00
CCT-18QO	CENTRO DE CARGA 18 CIRCUITOS TRIFASICO	36.00	60.00	11.00
CCM-24QO	CENTRO DE CARGA 24 CIRCUITOS MONOFASICO	36.00	65.50	11.00
CCT-24QO	CENTRO DE CARGA 24 CIRCUITOS TRIFASICO	36.00	65.5	11.00
CCM-30QO	CENTRO DE CARGA 30 CIRCUITOS MONOFASICO	36.00	71.00	11.00
CCT-30QO	CENTRO DE CARGA 30 CIRCUITOS TRIFASICO	36.00	71.00	11.00

NOTA: TAPA DE CIERRE SUPERFICIAL Y EMPOTRAR SE SOLICITA POR SEPARADO



CENTRO DE CARGA MONOFASICO 2 CIRCUITOS TIPO QP

CENTROS DE CARGA

TIPO QP

www.rilez.com.mx

APLICACION:

LOS CENTROS DE CARGA RILEZ SON UTILIZADOS PARA DIVIDIR UNA INSTALACION ELECTRICA DE BAJA TENSION, EN VARIOS CIRCUITOS DE MENOR CARGA Y PROTEGERLOS DE MANERA INDIVIDUAL CONTRA SOBRECARGA Y CORTOCIRCUITO POR MEDIO DE UN INTERRUPTOR TERMOMAGNETICO. SE RECOMIENDA EN INSTALACIONES DE RESIDENCIAS, EDIFICIOS Y COMERCIOS PEQUEÑOS.

CENTRO DE CARGA 2 CIRCUITOS TIPO QP

CATALOGO: CCS-2QP (SUPERFICIE)



CATALOGO: CCE-2QP (EMPOTRAR)



ESPECIFICACIONES GENERALES:

- TENSION MAXIMA 120/240 VOLTS 60 Hz
- CIRCUITOS 2
- CAPACIDAD DE CONECTORES 100 AMP
- ALIMENTACION 1 O 2 FASE 3 HILOS
- GABINETE NEMA 1

PROPIEDADES:

- TERMINALES DE ENTRADA CON OPRESORES PARA CONDUCTOR DE COBRE CALIBRE 14-1/0 AWG KO ESTANDARIZADOS PARA TODAS LAS CARAS.
- MONTAJE RAPIDO DE CUBIERTAS.
- SE FABRICA PARA EMPOTRAR O SUPERFICIE.
- PARA INTERRUPTORES TIPO QP.
- CAPACIDAD MAXIMA 100 AMP.
- CUENTAN CON CERTIFICACION ANCE

DIMENSIONES EN (cm)

CATALOGO	ANCHO	ALTO	FONDO
CCE-2QP CCS-2QP	11.50	21.00	7.00
CCE-4QP CCS-4QP	33.50	18.00	7.00

CENTRO DE CARGA MONOFASICO 4 CIRCUITOS TIPO QP

APLICACION:

LOS CENTROS DE CARGA RILEZ SON UTILIZADOS PARA DIVIDIR UNA INSTALACION ELECTRICA DE BAJA TENSION, EN VARIOS CIRCUITOS DE MENOR CARGA Y PROTEGERLOS DE MANERA INDIVIDUAL CONTRA SOBRE CARGA Y CORTOCIRCUITO POR MEDIO DE UN INTERRUPTOR TERMOMAGNETICO. SE RECOMIENDA EN INSTALACIONES DE RESIDENCIAS, EDIFICIOS Y COMERCIOS PEQUEÑOS.

CENTRO DE CARGA 4 CIRCUITOS TIPO QP

CATALOGO: CCS-4QP (SUPERFICIE)



CATALOGO: CCE-4QP (EMPOTRAR)



CENTROS DE CARGA

TIPO QP

www.rilez.com.mx

PROPIEDADES:

- TERMINALES DE ENTRADA CON OPRESORES PARA CONDUCTOR DE COBRE CALIBRE 14-1/0 AWG.
- KO ESTANDARIZADOS PARA TODAS LAS CARAS.
- MONTAJE RAPIDO DE CUBIERTAS.
- SE FABRICA PARA EMPOTRAR O SUPERFICIE.
- PARA INTERRUPTORES TIPO QP.
- CAPACIDAD MAXIMA 100 AMP.
- CUENTA CON CERTIFICACION ANCE

ESPECIFICACIONES GENERALES:

- TENSION MAXIMA 120/240 VOLTS 60 Hz
- CIRCUITOS 4
- CAPACIDAD DE CONECTORES 100 AMP
- ALIMENTACION 1 O 2 FASE 3 HILOS
- GABINETE NEMA 1

DIMENSIONES EN (cm)

CATALOGO	ANCHO	ALTO	FONDO
CCE-4QP CCS-4QP	33.50	18.00	7.00

CENTROS DE CARGA 6 Y 8 CIRCUITOS MONOFASICOS TIPO QP

APLICACION:

LOS CENTROS DE CARGA RILEZ SON UTILIZADOS PARA DIVIDIR UNA INSTALACION ELECTRICA DE BAJA TENSION, EN VARIOS CIRCUITOS DE MENOR CARGA Y PROTEGERLOS DE MANERA INDIVIDUAL CONTRA SOBRE CARGA Y CORTOCIRCUITO POR MEDIO DE UN INTERRUPTOR TERMOMAGNETICO. SE RECOMIENDA EN INSTALACIONES DE RESIDENCIAS, EDIFICIOS Y COMERCIOS DE MEDIANO TAMAÑO.

CENTRO DE CARGA 6 Y 8 CIRCUIITOS



**CATALOGO: CCS-6QP
(SUPERFICIE)**

**CATALOGO: CCE-6QP
(EMPOTRAR)**

**CATALOGO: CCS-8QP
(SUPERFICIE)**

**CATALOGO: CCE-8QP
(EMPOTRAR)**

DIMENSIONES EN (cm)

CATALOGO	ANCHO	ALTO	FONDO
CCE-6QP CCS-6QP	28.00	30.50	9.00
CCE-8QP CCS-8QP	28.00	30.50	9.00

CENTROS DE CARGA

TIPO QP

www.rilez.com.mx

PROPIEDADES:

- TERMINALES DE ENTRADA CON OPRESORES PARA CONDUCTOR DE COBRE CALIBRE 14-1/0 AWG.
- KO ESTANDARIZADOS PARA TODAS LAS CARAS.
- MONTAJE RAPIDO DE CUBIERTAS.
- SE FABRICA PARA EMPOTRAR O SUPERFICIE.
- PARA INTERRUPTORES TIPO QP.
- CAPACIDAD MAXIMA 100 AMP.
- CUENTAN CON CERTIFICACION ANCE

ESPECIFICACIONES GENERALES:

- TENSION MAXIMA 120/240 VOLTS 60 Hz
- CIRCUITOS 6 Y 8
- CAPACIDAD DE CONECTORES 100 AMP
- ALIMENTACION 1 OZ FASE 3 HILOS
- GABINETE NEMA 1
- ACABADO GRIS





CENTROS DE CARGA MONOFASICOS Y TRIFASICOS TIPO QP

APLICACIÓN:

LOS CENTROS DE CARGA RILEZ SON UTILIZADOS PARA DIVIDIR UNA INSTALACION ELECTRICA DE BAJA TENSION, EN VARIOS CIRCUITOS DE MENOR CARGA Y PROTEGERLOS DE MANERA INDIVIDUAL CONTRA SOBRE CARGA Y CORTOCIRCUITO POR MEDIO DE UN INTERRUPTOR TERMOMAGNETICO. SE RECOMIENDA EN INSTALACIONES DE RESIDENCIAS, EDIFICIOS, INDUSTRIAS Y COMERCIOS DE CONSIDERABLE TAMAÑO.

CENTROS DE CARGA
MONOFASICOS Y
TRIFASICO

TIPO QP

www.rilez.com.mx



ESPECIFICACIONES GENERALES:

- TENSION MAXIMA 120/240 VOLTS.
- FRECUENCIA 60 HZ.
- CIRCUITOS 12, 18, 24, 30, 42, 48 Y 54
- CAPACIDAD DE CONECTORES 255 A
- ALIMENTACION 1, 2 O 3 FASE 4 HILOS
- GABINETE NEMA 1
- ACABADO GRIS

PROPIEDADES:

- TERMINALES DE ENTRADA CON OPRESORES PARA CONDUCTORES COBRE CALIBRE 6-250 MCM
- KO ESTANDARIZADOS PARA TODAS LAS CARAS.
- MONTAJE RAPIDO DE CUBIERTAS.
- PARA INTERRUPTORES TIPO QP.
- CAPACIDAD MAXIMA 255 AMPERES.
- PUERTA CON MECANISMO DE CIERRE PARA INTERRUPTORES.
- ZAPATA AISLADA DE NEUTRO MULTIPLE.
- ZAPATA MULTIPLE PARA TIERRA FISICA
- CUENTAN CON CERTIFICACION ANCE

CENTROS DE CARGA MONOFASICOS Y TRIFASICOS

TIPO QP

**CENTROS DE CARGA
MONOFASICOS Y
TRIFASICO**

TIPO QP

www.rilez.com.mx

CON ZAPATAS PRINCIPALES							
CIRCUITOS	FASES	HILOS	DIMENSIONES			V.	CATALOGO
			ALTO	ANCHO	FONDO		
12	1y2	3	45.50	39.50	11.00	120/240	CCM-12QP
	3	4					CCT-12QP
18	1y2	3	53.00	39.50	11.00	120/240	CCM-18QP
	3	4					CCT-18QP
24	1y2	3	60.50	39.50	11.00	120/240	CCM-24QP
	3	4					CCT-24QP
30	1y2	3	68.50	39.50	11.00	120/240	CCM-30QP
	3	4					CCT-30QP
36	1y2	3	75.88	39.50	11.00	120/240	CCM-36QP
	3	4					CCT-36QP
42	1y2	3	83.50	39.50	11.00	120/240	CCM-42QP
	3	4					CCT-42QP
48	1y2	3	91.00	39.50	11.00	120/240	CCM-48QP
	3	4					CCT-48QP
54	1y2	3	98.50	39.50	11.00	120/240	CCM-54QP
	3	4					CCT-54QP
CON INTERRUPTOR PRINCIPAL I25A.							
CIRCUITOS	FASES	HILOS	DIMENSIONES			V.	CATALOGO
			ALTO	ANCHO	FONDO		
12	1y2	3	55.50	39.50	11.00	120/240	CCM-12QP-M
	3	4					CCT-12QP-M
18	1y2	3	63.00	39.50	11.00	120/240	CCM-18QP-M
	3	4					CCT-18QP-M
24	1y2	3	71.00	39.50	11.00	120/240	CCM-24QP-M
	3	4					CCT-24QP-M
30	1y2	3	78.50	39.50	11.00	120/240	CCM-30QP-M
	3	4					CCT-30QP-M
36	1y2	3	86.00	39.50	11.00	120/240	CCM-36QP-M
	3	4					CCT-36QP-M
42	1y2	3	94.00	39.50	11.00	120/240	CCM-42QP-M
	3	4					CCT-42QP-M
48	1y2	3	101.00	39.50	11.00	120/240	CCM-48QP-M
	3	4					CCT-48QP-M
54	1y2	3	109.00	39.50	11.00	120/240	CCM-54QP-M
	3	4					CCT-54QP-M
CON INTERRUPTOR PRINCIPAL 200A.							
CIRCUITOS	FASES	HILOS	DIMENSIONES			V.	CATALOGO
			ALTO	ANCHO	FONDO		
12	1y2	3	68.50	39.50	11.00	120/240	CCM-12QP-G
	3	4					CCT-12QP-G
18	1y2	3	76.00	39.50	11.00	120/240	CCM-18QP-G
	3	4					CCT-18QP-G
24	1y2	3	83.50	39.50	11.00	120/240	CCM-24QP-G
	3	4					CCT-24QP-G
30	1y2	3	91.00	39.50	11.00	120/240	CCM-30QP-G
	3	4					CCT-30QP-G
36	1y2	3	99.00	39.50	11.00	120/240	CCM-36QP-G
	3	4					CCT-36QP-G
42	1y2	3	106.50	39.50	11.00	120/240	CCM-42QP-G
	3	4					CCT-42QP-G
48	1y2	3	114.00	39.50	11.00	120/240	CCM-48QP-G
	3	4					CCT-48QP-G
54	1y2	3	122.00	39.50	11.00	120/240	CCM-54QP-G
	3	4					CCT-54QP-G

DIMENSIONES EN (cm)

TABLEROS DE DISTRIBUCION

**TABLERO
DE DISTRIBUCION
Y ALUMBRADO**

**INTERRUPTORES
ATORNILLADOS**

www.rilez.com.mx

APLICACIÓN:

LOS TABLEROS DE ALUMBRADO Y DISTRIBUCION ESTAN DISEÑADOS PARA LA DISTRIBUCION Y PROTECCION CONTRA SOBRE CORRIENTE Y CORTO CIRCUITO DE CIRCUITOS ELECTRICOS DE FUERZA Y ALUMBRADO EN INSTALACIONES COMERCIALES E INDUSTRIALES ; LA POSIBILIDAD DE PODER CONCENTRAR LOS CIRCUITOS FACILITA SU ADAPTACION EN CAMPO A LAS DIFERENTES NECESIDADES DEL USUARIO.



PROPIEDADES:

- INTERRUPTOR PRINCIPAL (OPCIONAL) MODELO RL 630 MARCA RILEZ , AJUSTABLE DESDE 232 A 630 A. 85 KA ICC 600 VOLTS. OPCIONAL
- ZAPATAS PRINCIPALES CUANDO NO SE REQUIERE INTERRUPTOR PRINCIPAL.
- CAJA DE LAMINA ROLADA EN FRIO CALIBRE 14 , MUY ROBUSTA , CUBIERTA CON PINTURA ELECTROSTATICA COLOR GRIS OPACO APROBADA CON 500 HORAS DE CAMARA SALINA.
- GABINETE PARA USO INTERIOR NEMA 1
- CHAPAS Y BISAGRAS DE SOLIDA CONSTRUCCION
- ESTA DISEÑADO PARA INTERRUPTORES ATORNILLABLES TIPO RL MARCA RILEZ

ESPECIFICACIONES GENERALES:

- TENSION MAXIMA: 600 VOLTS
- FRECUENCIA: 60 Hz
- CIRCUITOS 42
- CAPACIDAD DE CONECTORES 650 VOLTS
- ALIMENTACION 3 F 4 H
- GABINETE NEMA 1
- ACABADO GRIS OPACO

DIMENSIONES EN (cm)

CATALOGO	ANCHO	ALTO	FONDO	TIPO
TD-630-Z	51.00	171.50	20.50	CON ZAPATAS DE LLEGADA
TD-630	51.00	171.50	20.50	CON INTERRUPTOR PRINCIPAL 630 AMP

TABLEROS DE DISTRIBUCION AUTOSOPORTADOS

APLICACIÓN:

LOS TABLEROS DE DISTRIBUCION ESTAN DISEÑADOS PARA LA DISTRIBUCION Y PROTECCION CONTRA SOBRE CORRIENTE Y CORTO CIRCUITO DE CIRCUITOS ELECTRICOS DE FUERZA EN INSTALACIONES COMERCIALES E INDUSTRIALES ; LA POSIBILIDAD DE PODER CONCENTRAR LOS CIRCUITOS FACILITA SU ADAPTACION EN CAMPO A LAS DIFERENTES NECESIDADES DEL USUARIO.

TABLERO DE DISTRIBUCION

INTERRUPTORES ATORNILLADOS

www.rilez.com.mx

CATALOGO: TD-1250



PROPIEDADES:

- CON CAPACIDAD EN BARRAS PARA 1,250 AMP.
- INTERRUPTOR PRINCIPAL DE CAPACIDAD VARIABLE 500-1250 AMP., 85 KA DE CORTO CIRCUITO.
- CAJA DE LAMINA ROLADA EN FRIO CALIBRE 14 , MUY ROBUSTA , CUBIERTA CON PINTURA ELECTROSTATICA COLOR GRIS OPACO APROBADA CON 500 HORAS DE CAMARA SALINA.
- GABINETE PARA USO INTERIOR NEMA 1 AUTOSOPORTADO
- ESTA DISEÑADO PARA INTERRUPTORES ATORNILLABLES TIPO RL MARCA RILEZ

ESPECIFICACIONES GENERALES:

- TENSION MAXIMA: 600 VOLTS
- FRECUENCIA: 60 Hz
- CAPACIDAD DE CONECTORES 1,250 AMP.
- ALIMENTACION 3 F 4 H
- GABINETE NEMA 1
- ACABADO GRIS

DIMENSIONES EN (cm)

CATALOGO	ANCHO	ALTO	FONDO
TD-1250	96.50	228.50	40.50

CAJAS DE REGISTRO ELECTRICO

APLICACIÓN:

SE UTILIZAN EN SISTEMAS DE DISTRIBUCION ELECTRICA PARA DERIVAR, EMPALMAR O CUALQUIER OTRA APLICACIÓN QUE REQUIERA ESPACIOS EN EL SISTEMA DE CABLEADO, SE FABRICAN PARA USO INTERIOR (NEMA 1) O PARA USO EXTERIOR (NEMA 3R).

FABRICAMOS REGISTROS ELECTRICOS EN UNA GRAN VARIEDAD DE MEDIDAS, TODOS CON LA MAS ALTA CALIDAD Y FINOS ACABADOS.

SE MANUFACTURAN REGISTROS CON MEDIDAS Y ESPECIFICACIONES ESPECIALES

NEMA 1 Y
NEMA 3R

www.rilez.com.mx



CAJA REGISTRO NEMA 1

CAT:	MEDIDAS EN PULGADAS
CR-444	4 X 4 X 4
CR-664	6 X 6 X 4
CR-666	6 X 6 X 6
CR-884	8 X 8 X 4
CR-886	8 X 8 X 6
CR-888	8 X 8 X 8
CR-10104	10 X 10 X 4
CR-10106	10 X 10 X 6
CR-10108	10 X 10 X 8
CR-12124	12 X 12 X 4
CR-12126	12 X 12 X 6
CR-12128	12 X 12 X 8
CR-16164	16 X 16 X 4
CR-16166	16 X 16 X 6
CR-16168	16 X 16 X 8
CR-18184	18 X 18 X 4
CR-18186	18 X 18 X 6
CR-18188	18 X 18 X 8
CR-24244	24 X 24 X 4
CR-24246	24 X 24 X 6
CR-24248	24 X 24 X 8



CAJA REGISTRO NEMA 3R

CAT:	MEDIDAS EN PULGADAS
CR-444-3R	4 X 4 X 4
CR-664-3R	6 X 6 X 4
CR-666-3R	6 X 6 X 6
CR-884-3R	8 X 8 X 4
CR-886-3R	8 X 8 X 6
CR-10104-3R	10 X 10 X 4
CR-10106-3R	10 X 10 X 6
CR-10108-3R	10 X 10 X 8
CR-12124-3R	12 X 12 X 4
CR-12126-3R	12 X 12 X 6

DESCRIPCION:

- CAJAS DE REGISTRO ELECTRICO CON TAPA ATORNILLABLE PARA USOS MULTIPLE.
- PARA USO INTERIOR (NEMA 1)Y EXTERIOR (3R)
- SE FABRICAN Y MANTIENEN EN EXISTENCIA PARA ENTREGA INMEDIATA EN MEDIDAS DE 4"X4" HASTA 36"X36" EN LA CARA FRONTAL Y DESDE 4" HASTA 12" DE FONDO.
- CONSTRUIDOS EN LAMINA DE HIERRO ROLADA EN FRIO CALIBRE 18 EN LAS MEDIDAS CHICAS Y 16 EN LAS GRANDES.
- PINTADOS EN COLOR GRIS CLARO APLICADO CON SISTEMA ELECTROSTATICO HORNEADO PROBADO CON 500 HORAS DE CAMARA SALINA.
- DISCOS REMOVIBLES EN LA CARA INFERIOR

DUCTOS CUADRADOS

DUCTOS CUADRADOS

EMBISAGRADOS

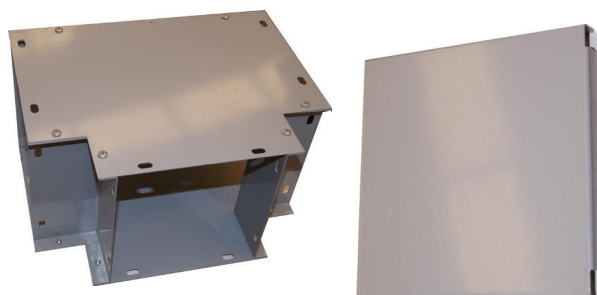
www.rilez.com.mx

APLICACIÓN:

SE UTILIZAN PARA CANALIZAR CONDUCTORES EN SISTEMAS DE DISTRIBUCION ELECTRICA, EN ESTE TIPO DE CANALIZACION LAS PRINCIPALES VENTAJAS SON: LA ECONOMIA, EL TIEMPO DE INSTALACION Y EL BAJO RIESGO DE DAÑAR EL AISLAMIENTO DE LOS CONDUCTORES YA QUE NO REQUIERE DE SOMETERLO A NINGUN ESFUERZO PARA SU INSTALACION, BASTA ABRIR LA TAPA EMBISAGRADA, COLOCAR EL CONDUCTOR DENTRO Y CERRAR EL DUCTO. ESTA LINEA DE PRODUCTOS SE COMPLEMENTA CON UNA GRAN VARIEDAD DE CONEXIONES Y ACCESORIOS EN LAS MEDIDAS DE LOS DUCTOS PARA ADAPTARSE FACILMENTE A CUALQUIER NECESIDAD DE CANALIZACION.

DUCTOS CUADRADOS EMBISAGRADOS

CATALOGO	MEDIDAS PULGADAS CM
DC-412	4" x 4" x 12" 10 cm x 10 cm x 30.5 cm
DC-424	4" x 4" x 24" 10 cm x 10 cm x 61 cm
DC-436	4" x 4" x 36" 10 cm x 10 cm x 91.5 cm
DC-448	4" x 4" x 48" 10 cm x 10 cm x 122 cm
DC-460	4" x 4" x 60" 10 cm x 10 cm x 152.5 cm
DC-612	6" x 6" x 12" 15.2 cm x 15.2 cm x 30.5 cm
DC-624	6" x 6" x 24" 15.2 cm x 15.2 cm x 61 cm
DC-436	6" x 6" x 36" 15.2 cm x 15.2 cm x 91.5 cm
DC-448	6" x 6" x 48" 15.2 cm x 15.2 cm x 122 cm
DC=460	6" x 6" x 60" 15.2 cm x 15.2 cm x 152.5 cm



CARACTERISTICAS GENERALES:

- DUCTO CUADRADO CON BISAGRA PARA CANALIZACION DE CONDUCTORES ELECTRICOS.
- SE FABRICAN EN MEDIDAS 4 X 4, 6 X 6, 8 X 8 Y 10 X 10 PULGADAS DE SECCION TRANSVERSAL
- DUCTO NEMA 1 CONSTRUIDO CON LAMINA DE HIERRO ROLADA EN FRIJO CALIBRE 18 PINTADO EN COLOR GRIS CLARO APLICADO CON SISTEMA ELECTROSTATICO (PROBADO CON 500 HORAS DE CAMARA SALINA).
- DISCOS REMOVIBLES PARA CONECTOR DE 1/2" HASTA 1 1/4" EN TODO LO LARGO Y EN AMBOS COSTADOS DEL DUCTO PARA FACILITAR LA DERIVACION DE CIRCUITOS.
- SE FABRICAN CODOS, DE 90 Y 45 GRADOS, TEES, CRUCES, CONECTORES (BRIDAS), TAPAS FINALES, COPLES REDUCCIONES Y COLGADORES

ACCESORIOS

CAT.	DESCRIPCION	MEDIDAS PULG. (cm)
T-4	TAPA	4X4 (10 X 10)
T-6	TAPA	6X6 (15.2 X 15.2)
TEED-4	TEE	4X4 (10 X 10)
TEED-6	TEE	6X6 (15.2 X 15.2)
DCD-4	CODO	4X4 (10 X 10)
CD-6	CODO	6X6 (15.2 X 15.2)
CP-4	COPLE	4X4 (10 X 10)
CP-6	COPLE	6X6 (15.2 X 15.2)
BD-4	CONECTOR	4X4 (10 X 10)
BD-6	CONECTOR	6X6 (15.2 X 15.2)
X-4	CRUZ	4X4 (10 X 10)
X-6	CRUZ	6X6 (15.2 X 15.2)
S-4-6	SOPORTE	4X4 Y 6X6 10X10 y 15.2X15.2

INTERRUPTORES TERMOMAGNETICOS TIPO MAIN SERIE RL DE ALTA CAPACIDAD INTERRUPTIVA

CARACTERISTICAS:

LA SERIE RL DE INTERRUPTORES TERMOMAGNETICOS MARCA RILEZ MEXICANA, CUENTA CON VENTAJAS COMO: ESTRUCTURA COMPACTA, ALTA CAPACIDAD INTERRUPTIVA, CERO ARCO DE CORRIENTE, FUERTE ACLIMATACION, ELEGANTE ESTRUCTURA Y MODERNA APARICENCIA, FACIL INSTALACION, RANGO VARIABLE Y MUCHAS OTRAS.

LA SERIE RL DE INTERRUPTORES TERMOMAGNETICOS, CUENTA CON TECNOLOGIA DE MICROPROCESADORES PARA EVITAR LA INFLUENCIA DE LA TEMPERATURA AMBIENTE EN EL PUNTO DE DISPARO, EL TIEMPO DE DISPARO PUEDE OPERAR CORRECTAMENTE TANTO EN AREAS FRIAS COMO AREAS TROPICALES. ESTOS INTERRUPTORES, COMPLEN CON LO MAS EXTRICTOS ESTÁNDARES DE CALIDAD Y CUENTAN CON TECNOLOGÍA MODERNA AVALADOS POR LA CERTIFICACIÓN ANCE Y NOM.

RL-125



RL-100-H
RL-250-H



RL-400-H
RL-630-H



RL-800-H
RL-1250-H
RL-1600-H



- CUENTAN CON CERTIFICACION NOM Y ANCE
- ZAPATAS MECANICAS DE UNO, DOS O CUATRO HOYOS PARA CALIBRE 350 MCM DEPENDIENDO DEL MODELO
- GARANTIA DE DOS AÑOS.
- ALTA CAPACIDAD INTERRUPTIVA
- TRIP ELECTRONICO
- RANGO VARIABLE DE CORRIENTE NOMINAL

INTERRUPTORES TERMOMAGNETICOS TIPO MAIN SERIE RL DE ALTA CAPACIDAD INTERRUPTIVA

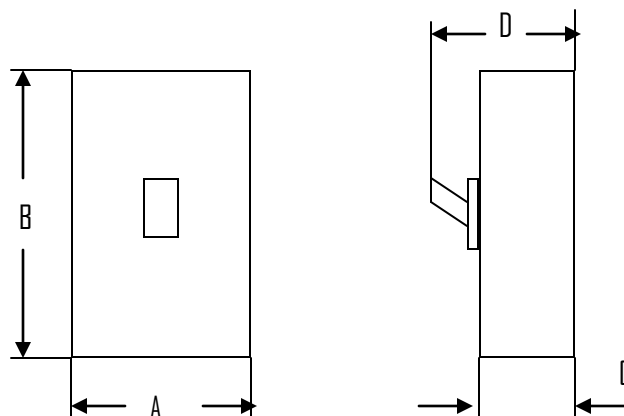
DIMENSIONES EN (cm)

MODELO	RL-100	RL-250-H	RL-400-H	RL-630-H	RL-800-H	RL-1250-H	RL-1600-H
POLOS	3	3	3	3	3	3	3
A	7.76	10.50	14.00	14.00	20.50	20.50	20.5
B	12.04	16.00	25.50	25.50	32.50	32.50	32.50
C	6.74	8.60	11.00	11.00	14.50	14.50	14.50
D	8.64	11.10	16.80	16.80	20.50	20.50	20.50

ESPECIFICACIONES ELECTRICAS

CAPACIDAD INTERRUPTIVA DE CORTO CIRCUITO (KA)

MODELO:	POLOS	I NOMINAL (AMP)	V MAX	669/690VAC	525 VAC	500 VAC	440 VAC	380/415 VAC	220/240 V	250 VDC
RL-125	3	20, 32, 40, 50, 63, 80, 100, 125	500	—	—	13	28	28	45	28
RL-250-H	3	25, 32, 40, 63, 80, 100, 160, 200, 250	750	8	22	30	35	36	85	50
RL-400-H	3	400	750	10	22	30	42	45	85	
RL-630-H	3	630	750	20	35	50	65	70	100	
RL-800-H	3	800	750	8	22	22	36	36	85	
RL-1250-H	3	1,250	750	8	22	22	36	36	85	
RL-1600-H	3	1600	750	8	22	22	36	36	85	



INTERRUPTORES TERMOMAGNETICOS 3/4" TIPO QO

CARACTERISTICAS:

LOS INTERRUPTORES ENCHUFABLES DE 3/4" TIPO QO MARCA RILEZ MEXICANA, TIENEN CARACTERISTICAS DE TRABAJO CONFIABLE, SEGURO RENDIMIENTO, Y ELEGANTE APARIENCIA.

EL INTERRUPTOR SERIE QO, PUEDE SER UTILIZADO EN CIRCUITOS 50.60 HZ, VOLTAJE 120/240 VCA, ES USADO EN LA DISTRIBUCION DE ENERGIA ELECTRICA, PROTEGIENDO TANTO LOS CIRCUITOS COMO EL EQUIPO ELECTRICO CONTRA SOBRE CARGA O CORTO CIRCUITO, SE FABRICAN EN 1 Y 2 POLOS EN DIFERENTES CAPACIDADES DE CORRIENTE.

TODOS NUESTROS INTERRUPTORES CUENTAN CON LA CERTIFICACIÓN ANCE.

INTERRUPTOR TERMOMAGNETICO TIPO QO



CATALOGO	POLOS	AMPERES
1P-15QO	1	15
1P-20QO	1	20
1P-30QO	1	30
1P-40QO	1	40
1P-50QO	1	50
2P-20QO	2	20
2P-30QO	2	30
2P-40QO	2	40
2P-50QO	2	50
2P-60QO	2	60
2P-70QO	2	70
2P-100QO	2	100



INTERRUPTORES TERMOMAGNETICOS 1" TIPO QP

CARACTERISTICAS:

LOS INTERRUPTORES ENCHUFABLES DE 1" TIPO QP MARCA RILEZ MEXICANA, TIENEN CARACTERISTICAS DE TRABAJO CONFIABLE, SEGURO RENDIMIENTO, Y ELEGANTE APARIENCIA.

EL INTERRUPTOR SERIE QP, PUEDE SER UTILIZADO EN CIRCUITOS 50.60 HZ, VOLTAJE 120/240 VCA, ES USADO EN LA DISTRIBUCION DE ENERGIA ELECTRICA, PROTEGIENDO TANTO LOS CIRCUITOS COMO EL EQUIPO ELECTRICO CONTRA SOBRE CARGA O CORTO CIRCUITO, SE FABRICAN EN 1, 2 Y 3 POLOS EN DIFERENTES CAPACIDADES DE CORRIENTE. TODOS NUESTROS INTERRUPTORES CUENTAN CON LA CERTIFICACIÓN ANCE.

INTERRUPTOR TERMOMAGNETICO TIPO QP



CATALOGO	POLOS	AMPERES
1P-15QP	1	15
1P-20QP	1	20
1P-30QP	1	30
1P-40QP	1	40
1P-50QP	1	50
2P-20QP	2	20
2P-30QP	2	30
2P-40QP	2	40
2P-50QP	2	50
2P-60QP	2	60
2P-70QP	2	70
2P-100QP	2	100
3P-30QP	3	30
3P-40QP	3	40
3P-50QP	3	50
3P-60QP	3	60
3P-70QP	3	70
3P-100QP	3	100

CAJA PARA MAIN NEMA 1

APLICACIÓN:

ESTA CAJA PARA MAIN TIPO INTERIOR NEMA 1 PUEDE ALOJAR INTERRUPTORES TRIFÁSICOS DESDE 25 AMP. HASTA 630 AMP. DE LA SERIE RL DE ALTA CAPACIDAD INTERRUPTIVA MARCA RILEZ MEXICANA. CUENTA CON UN DISEÑO COMPACTO QUE ARMONIZA PERFECTAMENTE ENTRE FUNCIONALIDAD Y ESTETICA

CATALOGO: CM-125
CATALOGO: CM-250
CATALOGO: CM-630

DESCRIPCION:

- GABINETE NEMA 1 PARA INTERIOR CONSTRUIDO EN LAMINA ROLADA EN FRIO CALIBRE 18 PINTADO COLOR GRIS CON SISTEMA ELECTROSTATICO (PROBADO CON 500 HORAS DE CAMARA SALINA).
- **CM-125** ESPACIO PARA COLOCAR INTERRUPTOR TIPO RL DE 25 HASTA 125 AMP.
- **CM-250** ESPACIO PARA COLOCAR INTERRUPTOR TIPO RL-H DE 25 HASTA 250 AMP.
- **CM-630** ESPACIO PARA COLOCAR INTERRUPTOR TIPO RL-H DE 400-630 AMP.
- DISCOS REMOVIBLES (KO'S) DE 1" - 11/4" Y 1 - 2" A LOS COSTADOS, ARRIBA Y ABAJO.



CM-630 (400-630 AMP)



CM-250 (25-250 AMP)



CM-125 (25-125 AMP)

DIMENSIONES EN (cm)

CATALOGO	ANCHO	ALTO	FONDO
CM-125	15.72	23.34	10.30
CM-250	23.5	36.00	14.00
CM-630	38.74	76.84	15.88

GABINETE DE ALUMBRADO PUBLICO

APLICACIÓN:

SE UTILIZA PARA EL CONTROL DE ALUMBRADO PUBLICO, ES UN GABINETE AUTOSOPORTADO QUE PUEDE SER INSTALADO EN LA VIA PUBLICA YA QUE CUENTA CON PUERTA Y CHAPA CON LLAVE PARA EVITAR VANDALISMO.

ES NEMA 3R PARA USO EXTERIOR, CUENTA CON MIRILLA PARA TOMAR LA MEDICION SIN NECESIDAD DE ABRIRLO, Y SU DISEÑO ARMONIZA PERFECTAMENTE HASTA CON LAS ZONAS MAS ELEGANTES DE LA CIUDAD.

CATALOGO: GAP



DESCRIPCION:

- BASE DE MEDICION INTEGRAL CON ESPACIO PARA INTERRUPTOR 2 POLOS 5 TERMINALES
- TAPA CON ARO PARA MONTAJE DE MEDIDOR Y USO DE ARO PARA COLOCAR SELLOS DE C.F.E. .
- REGISTRO PARA ALOJAR EL CONTACTOR.
- GABINETE AUTOSOPORTADO NEMA 3R CONSTRUIDO EN LAMINA ROLADA EN FRIJO CALIBRE 16 PINTADO CON SISTEMA ELECTROSTATICO (PROBADO CON 500 HORAS DE CAMARA SALINA).
- PUERTA CON CHAPA Y LLAVE Y MIRILLA.



DIMENSIONES EN cm

CATALOGO	ANCHO	ALTO	FONDO
GAP	45.00	183.00	38.00

CAJAS GALVANIZADAS

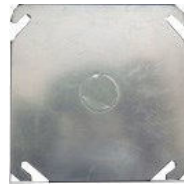
APLICACIÓN:

UTILIZADAS PARA REALIZA TRABAJOS DE MEJOR CALIDAD CON RESULTADOS Y FUNCIONALIDAD DE PRIMERA, ESTÁ ELABORADA DE ACERO GALVANIZADO LO CUAL GARANTIZA QUE ESTA PROTEGIDA EL OXIDO Y LA CORROSIÓN. LAS CAJAS CUADRADAS CON GOLPES DE GRACIA DEL CONDUCTO ESTÁ INSTALADO EN PAREDES O TECHOS PARA LOS ACCESORIOS DE ILUMINACIÓN, LOS INTERRUPTORES, LOS RECEPTÁCULOS U OTROS DISPOSITIVOS DEL MERCADO. LAS CAJAS CUADRADAS SE UTILIZAN PARA TRAER PODER A VARIOS DISPOSITIVOS ELÉCTRICOS DONDE LOS FUNCIONAMIENTOS MÚLTIPLES DEL CONDUCTOR ESTÁN PARTIDOS EN DOS O MÁS DIRECCIONES.

www.rilez.com.mx



**CAJA GALVANIZADA
2X4
C24-12**



**TAPA PLANA GALVANIZADA
4X4 KO 1/2
TCP-12**



**CAJA GALVANIZADA
2X4 CON BRACKET
C24-12-B**



**PLASTE RING 4X4 A
2X4
P44-24**



**CAJA GALVANIZADA
4X4
C44-C**



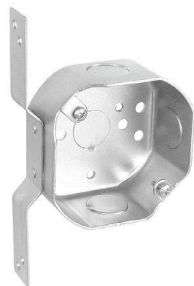
**PLASTE RING 4X4 A
4X4
P44-44**



**CAJA GALVANIZADA
OCTAGONAL
COCT-12**



**TAPA PLANA GALVANIZADA
4X4 CIEGA
TCP**



**CAJA GALVANIZADA
OCTAGONAL CON
BRACKET
COCT-12-B**



**PLASTE RING 4X4 A
OCTAGONAL
P44-OCT**

RILEZ

2016

SUCURSALES

www.rilez.com.mx

RILEZ MEXICANA

CD. DE MEXICO

CALLE DON JESUS MORENO # 9
COL. LOS REYES, TULTITLAN EDO. DE MEX. C.P. 54915
TEL. (55) 16 68 24 22, 16 68 27 02, 58 94 37 56,
58 84 00 09
E-MAIL: mexico@rilez.mx

ENSENADA

CALLE ARGENTA # 45
FRACC. LOS OLIVARES, ENSENADA B.C. C.P. 22818
TEL. (646) 175 43 29, 175 41 25
E-MAIL: ensenada@rilez.mx

HERMOSILLO

BLVD. AGUSTIN DE VILDOZOLA # 282 B
COL. PEDREGAL DE LA VILLA, HERMOSILLO SON. C.P. 83160
TEL. (662) 254 12 65
E-MAIL: hermosillo@rilez.mx

CHIHUAHUA

CALLE TAMBOREL # 07
COL. SAN RAFAEL CHIHUAHUA, CHIHUAHUA C.P. 31050
TEL. (614) 420 17 08
E-MAIL: chihuahua@rilez.mx

GUADALAJARA

CALLE ANDRES BALVANERA # 923 Y 955
COL. 5 DE MAYO, GUADALAJARA JAL. C.P. 44970
TEL. (33) 33 67 08 18, 31 44 79 44
E-MAIL: guadalajara@rilez.mx

CULIACAN

AV. HILARIO MEDINA # 3833
COL. DIAZ ORDAZ, CULIACAN SIN. C.P. 80180
TEL. (667) 992 14 71
E-MAIL: culiacan@rilez.mx

MONTERREY

ANTIGUO CAMINO A APODACA # 207
COL. LA GRAND C.P. 66490
TEL. (81) 83 94 59 90, 83 94 59 91
E-MAIL: monterrey@rilez.mx

CANCUN

AV. LUIS DONALDO COLOSIO # 38 INT 1
COL. BENITO JUAREZ CANCUN QUINTANA ROO C.P. 77560
TEL. (998) 882 05 63
E-MAIL: cancun@rilez.mx

TIJUANA

CALLE FRANCISCO VILLA #2902
EX EJIDO MATAMOROS, TIJUANA B.C. C.P. 22204
TEL (664) 629 73 93, 629 73 95, 629 73 96
629 73 97
E-MAIL tijuana@rilez.mx