

# Tubería Conduit Marca Rymco®



**RYMCO**  
CALIDAD 360

## Tubería Pesada Intermedia / Etiqueta Amarilla

Diámetro Nominal		Peso por tubo 3m		Diámetro Externo		Espesor Nominal		Piezas x atado
pulg.	mm.	lb.	kg.	in.	mm.	in.	mm.	
1/2"	13	4.81	2.18	0.803	20.40	0.060	1.52	20
3/4"	19	6.04	2.75	1.000	25.40	0.060	1.52	10
1"	25	9.44	4.29	1.260	32.00	0.075	1.90	10
1 1/4"	32	12.21	5.55	1.594	40.50	0.075	1.90	5
1 1/2"	38	14.07	6.39	1.826	46.40	0.075	1.90	5
2"	51	21.48	9.76	2.318	58.90	0.090	2.28	3
2 1/2"	64	36.15	16.43	2.874	73.00	0.134	3.42	1
3"	76	44.38	20.17	3.500	88.90	0.134	3.42	1
4"	103	59.25	26.94	4.500	114.30	0.134	3.42	1

Nota: Tolerancias Aplicables



Fabricado bajo la Norma Mexicana **ANCE NMX-J-535-2008**  
Galvanizado en línea por Inmersión en Caliente en el Exterior  
Recubrimiento de zinc, resistente a la corrosión  
Pintura interior deslizante anticorrosiva



**Producto Nacional**

**TUBOS RÍGIDOS DE ACERO TIPO SEMIPESADO Y SUS ACCESORIOS PARA LA PROTECCIÓN DE CONDUCTORES – ESPECIFICACIONES Y MÉTODOS DE PRUEBA.**

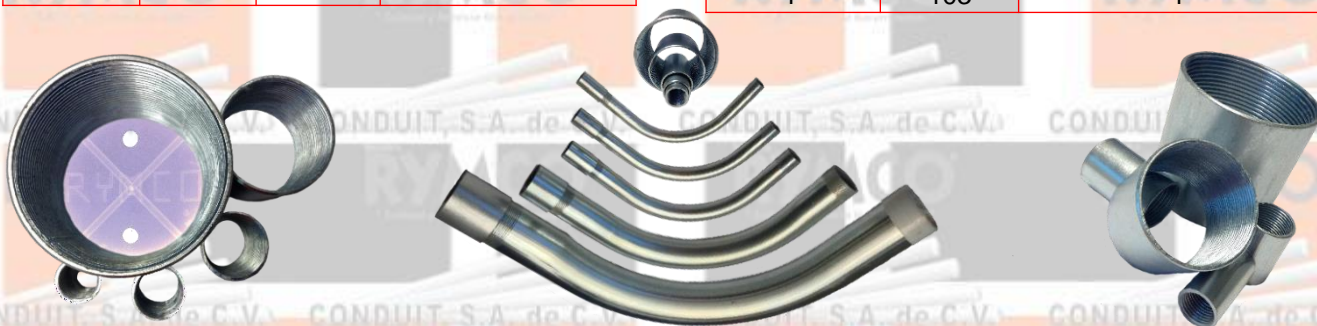


### Codo 90° Etiqueta Amarilla Con Rosca

Diámetro Nominal		Radio	Longitud mínima parte recta
pulg.	mm.	mm.	mm.
1/2"	13	102	38
3/4"	19	114	38
1"	25	146	48
1 1/4"	32	184	51
1 1/2"	38	210	51
2"	51	241	51
2 1/2"	64	267	76
3"	76	330	79
4"	103	406	86

### Cople Etiqueta Amarilla Con Rosca

Diámetro Nominal		Piezas por Bolsa
pulg.	mm.	
1/2"	13	100
3/4"	19	60
1"	25	40
1 1/4"	32	20
1 1/2"	38	15
2"	51	10
2 1/2"	64	1
3"	76	1
4"	103	1



Conduit RYMCO, no otorga ninguna garantía expresa o implícita, incluida la garantía de comercialización o idoneidad para un propósito particular. Las especificaciones, descripciones, información y materiales ilustrados, aquí se presentan únicamente para evaluación por otros y dado que el uso de su información no está bajo su control, Conduit RYMCO no asume ninguna obligación ni responsabilidad por dicha información y no garantiza el resultado del uso de dichos productos o la información aquí contenida. Se debe hacer referencia a los datos de la fuente original o principal junto con las prácticas estándar aceptadas por la industria. El material aquí incluido es a partir de la fecha de publicación y está sujeto a la posibilidad de cambio sin previo aviso. Para la certificación ver información de contacto.

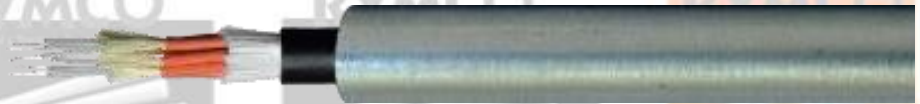
# Tubería Conduit Marca Rymco®



**RYMCO**  
CALIDAD 360

## Tubería Extra Delgada / Etiqueta Azul

Tubería galvanizada de acero al carbón, cuya función principal es darle protección al cableado eléctrico, de telefonía, fibra óptica, entre otros. Se emplea tanto en instalaciones residenciales, industriales y comerciales.



Diámetro Nominal		Peso por tubo 3m		Diámetro Externo		Espesor Nominal		Piezas x atado
pulg.	mm.	lb.	kg.	in.	mm.	in.	mm.	
1/2"	13	1.96	0.90	0.706	18.00	0.027	0.68	20

Nota: Tolerancias Aplicables

Fabricado bajo la norma ANCE



Fabricado bajo la Norma Mexicana **ANCE**  
Galvanizado en línea por Inmersión en Caliente en el Exterior  
Recubrimiento de zinc, resistente a la corrosión  
Pintura interior deslizante anticorrosiva



**Producto Nacional**



# Tubería Conduit Marca Rymco®



## Tubería para Mufa o Acometida

Tubería galvanizada de acero al carbón, cuya función principal es darle protección al cableado eléctrico, de telefonía, fibra óptica, entre otros. Se emplea tanto en instalaciones residenciales, industriales y comerciales.



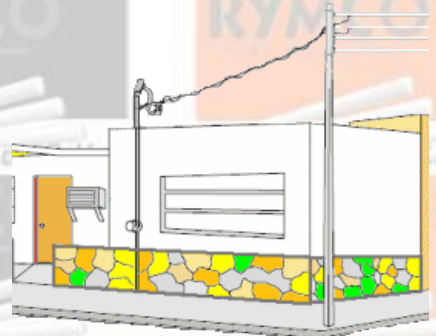
Tubo Galvanizado  
Diámetro de 1 ¼" (32 mm)  
Extremos Roscados



Longitudes Disponibles



Producto Nacional



# Tubería Conduit Marca Rymco®



**RYMCO**  
CALIDAD 360

## Tubería Delgada / Etiqueta Verde

Diámetro Nominal		Peso por tubo 3m		Diámetro Externo		Espesor Nominal		Piezas x atado
pulg.	mm.	lb.	kg.	in.	mm.	in.	mm.	
1/2"	13	2.98	1.35	0.706	18.00	0.042	1.06	20
3/4"	19	3.96	1.80	0.922	23.50	0.042	1.06	10
1"	25	7.09	3.22	1.163	29.50	0.060	1.52	10
1 1/4"	32	9.32	4.23	1.510	38.30	0.060	1.52	5
1 1/2"	38	10.80	4.91	1.740	44.30	0.060	1.52	5
2"	51	13.74	6.24	2.196	55.80	0.060	1.52	3
2 1/2"	63	21.60	9.80	2.875	73.03	0.072	1.83	---
3"	78	26.30	11.93	3.500	88.90	0.072	1.83	---
4"	103	39.30	17.83	4.500	114.30	0.083	2.11	---

Nota: Tolerancias Aplicables



Fabricado bajo la Norma Mexicana **ANCE NMX-J-536-2008**  
Galvanizado en línea por Inmersión en Caliente en el Exterior  
Recubrimiento de zinc, resistente a la corrosión  
Pintura interior deslizante anticorrosiva



**Producto Nacional**

TUBOS METÁLICOS RÍGIDOS DE ACERO TIPO LIGERO Y SUS ACCESORIOS PARA LA PROTECCIÓN DE CONDUCTORES ELÉCTRICOS – ESPECIFICACIONES Y MÉTODOS DE PRUEBA.



### Conector Etiqueta Verde sin rosca

Diámetro Nominal		Longitud	Piezas x Bosa
pulg.	mm.	mm.	
1/2"	13	36	100
3/4"	19	37	60
1"	25	46	40
1 1/4"	32	52	20
1 1/2"	38	52	15
2"	51	51	10

### Cople Etiqueta Verde sin rosca

Diámetro Nominal		Piezas x Bolsa
pulg.	mm.	
1/2"	13	100
3/4"	19	60
1"	25	40
1 1/4"	32	20
1 1/2"	38	15
2"	51	10

### Codo 90° Etiqueta Verde sin rosca

Diámetro Nominal		Radio	Longitud mínima parte recta	
pulg.	mm.	mm.	mm.	
1/2"	13	102	38	
3/4"	19	114	38	
1"	25	146	48	
1 1/4"	32	184	51	
1 1/2"	38	210	51	
2"	51	241	51	
2 1/2"	63	267	76	
3 1/2"	91	330	79	
4"	103	406	86	

Conector

Cople

Codo



Conector  
Tipo  
Americano

Cople  
Tipo  
Americano





**EMT TUBO CONDUIT (PARED DELGADA)**

Sin Rosca	TVSC-16XX-3000-19F	13MM S/C E/V GALV
	TVSC-21XX-3000-19F	19MM S/C E/V GALV.
	TVSC-27XX-3000-16D	25MM S/C E/V GALV
	TVSC-35XX-3000-16D	32MM S/C E/V GALV
	TVSC-41XX-3000-16D	38MM S/C E/V GALV C-16
	TVSC-53XX-3000-16D	51MM S/C E/V GALV
	TVSC-63XX-3050-14D	63MM S/C E/V GALV
	TVSC-78XX-3050-14D	76MM S/C E/V GALV
	TVSC-103X-3050-13D	102MM S/C E/V GALV



**COPE  
CONDUIT  
T/AM**

Normal y  
Tipo Americano

COTA-16X-000-190	13MM E/V GALV
COTA-21X-000-190	19MM E/V GALV
COTA-27X-000-190	25MM E/V GALV
COVC-35X-000-160	32MM E/V GALV
COVC-41X-000-160	38MM E/V GALV
COVC-53X-000-160	51MM E/V GALV
COTA-63X-000-120	63MM E/V GALV
COTA-76X-000-120	76MM E/V GALV
COTA-102-000-120	102MM E/V GALV

**COPE  
CONDUIT**



COVS-16X-000-190	13MM E/V GALV
COVS-21X-000-190	19MM E/V GALV
COVS-27X-000-190	25MM E/V GALV



**CODO  
CONDUIT**

90°  
Sin Rosca

CDEV-16X-000-190	13MM E/V GALV
CDEV-21X-000-190	19MM E/V GALV
CDEV-27X-000-160	25MM E/V GALV
CDEV-35X-000-160	32MM E/V GALV
CDEV-41X-000-160	38MM E/V GALV
CDEV-53X-000-160	51MM E/V GALV
CDEV-63X-000-140	63MM E/V GALV
CDEV-78X-000-140	76MM E/V GALV
CDEV-103-000-130	102MM E/V GALV



**CONECTOR  
CONDUIT  
T/AM**

Normal y  
Tipo Americano

CNTA-16X-000-190	13MM E/V GALV
CNTA-21X-000-190	19MM E/V GALV
CNTA-27X-000-190	25MM E/V GALV
CNVT-35X-000-160	32MM E/V GALV
CNVT-41X-000-160	38MM E/V GALV
CNVT-53X-000-160	51MM E/V GALV



**CONECTOR  
CONDUIT**

CNV5-16X-000-190	13MM E/V GALV
CNV5-21X-000-190	19MM E/V GALV
CNV5-27X-000-190	25MM E/V GALV



**Tuberías de Acero Marca RYMCO**

Galvanizado en línea por Inmersión en Caliente en el Exterior.

Recubrimiento de zinc, resistente a la corrosión.

Pintura interior deslizante anticorrosiva.



Producto Nacional



ISO 9001:2008

LAPEM

**Tubería Rígida o Cédula 40 – Etiqueta Naranja ½" a 6"**

ANCE NMX-J-534-2008

**RMC TUBO CONDUIT RIG. C-40**



Galvanizado  
por inmersión  
en caliente  
interior y  
exterior.

CONRGR012400320	1/2" C/C3.20M GALV
CONRGR034400320	3/4" C/C3.20M GALV
CONRGR1004000320	1" C/C3.20M GALV
CONRGR114400320	1 1/4" 3.20M GALV
CONRGR112400320	1 1/2" 3.20M GALV
CONRGR200400320	2" C/C 3.20M GALV
CONRGR212400320	2 1/2" 3.20M GALV
CONRGR300400320	3" 3.2M GALV
CONRGR400400320	4" 3.20M GALV
CONRGR600400320	6" 3.20M GALV
SERV-000-000-MAN	MANIOBRAS

**COPE CONDUIT  
RIG. C-40**



COPLGR12400000	1/2" GALV
COPLGR034400000	3/4" GALV
COPLGR100400000	1" GALV
COPLGR114400000	1 1/4" GALV
COPLGR112400000	1 1/2" GALV
COPLGR200400000	2" GALV
COPLGR212400000	2 1/2" GALV
COPLGR300400000	3" GALV
COPLGR400400000	4" GALV
COPLRGR50040000	5" GALV
COPLGR60040000	6" GALV

**CODO CONDUIT  
RÍGIDO C-40**



RSCE9015U	1/2" GALV
RSCE9020U	3/4" GALV
RSCE9025U	1" GALV
RSCE9032U	1 1/4" GALV
RSCE9040U	1 1/2" GALV
RSCE9050U	2" GALV
RSCE9065U	2 1/2" GALV
RSCE9080U	3" GALV
RSCE90100U	4" GALV
RSCE90125U	5" GALV
RSCE90150U	6" GALV

**Tubería Gruesa Roscada –**

**Etiqueta Amarilla ½" a 4"**

ANCE NMX-J-535-2008



**IMC TUBO CONDUIT (PARED GRUESA)**

Extremos Roscados	TACT-16XX-3000-16D	13MM C/C E/A GALV
	TACT-21XX-3000-16D	19MM C/C E/A GALV
	TACT-27XX-3000-14D	25MM C/C E/A GALV
	TACT-35XX-3000-14D	32MM C/C E/A GALV
	TACT-41XX-3000-14D	38MM C/C E/A GALV
	TACT-53XX-3000-13D	51MM C/C E/A GALV
	TACT-63XX-3000-11D	63MM C/C E/A GALV
	TACT-78XX-3000-11D	76MM C/C E/A GALV
	TACT-103X-3000-11D	102MM C/C E/A GALV

**CODO  
CONDUIT**



90°  
Extremos  
Roscado

CDEA-16X-000-160	13MM E/A GALV
CDEA-21X-000-160	19MM E/A GALV
CDEA-27X-000-140	25MM E/A GALV
CDEA-35X-000-140	32MM E/A GALV
CDEA-41X-000-140	38MM E/A GALV
CDEA-53X-000-130	51MM E/A GALV
CDEA-63X-000-110	63MM E/A GALV
CDEA-78X-000-110	76MM E/A GALV
CDEA-103-000-110	102MM E/A GALV

**COPE  
CONDUIT**



Cuerda  
Interior

COEA-16X-000-140	13MM E/A GALV
COEA-21X-000-140	19MM E/A GALV
COEA-27X-000-140	25MM E/A GALV
COEA-35X-000-140	32MM E/A GALV
COEA-41X-000-130	38MM E/A GALV
COEA-53X-000-130	51MM E/A GALV
COEA-63X-000-090	63MM E/A GALV
COEA-78X-000-090	76MM E/A GALV
COEA-103-000-090	102MM E/A GALV

**Tubería para Mufa o Acometida (Especial)**

Tubo Galvanizado Diámetro de 1 ¼" (32mm)  
Extremos Roscados



TE2T-35XX-3000-18F	32MM S/C E/A ESP.G C-18 GALV
--------------------	------------------------------

**Tubo Conduit – Etiqueta Azul ½"**

(Económico para Instalaciones lineales)



TZSC-16XX-3000-23F	13MM S/C E/AZ GALV
--------------------	--------------------



**EMT TUBO CONDUIT (PARED DELGADA)**

Sin Rosca

TVSC-16XX-3000-19F	13MM S/C E/V GALV
TVSC-21XX-3000-19F	19MM S/C E/V GALV.
TVSC-27XX-3000-16D	25MM S/C E/V GALV
TVSC-35XX-3000-16D	32MM S/C E/V GALV
TVSC-41XX-3000-16D	38MM S/C E/V GALV C-16
TVSC-53XX-3000-16D	51MM S/C E/V GALV
TVSC-63XX-3050-14D	63MM S/C E/V GALV
TVSC-78XX-3050-14D	76MM S/C E/V GALV
TVSC-103X-3050-13D	102MM S/C E/V GALV



**COPE  
CONDUIT  
T/AM**

COTA-16X-000-190	13MM E/V GALV
COTA-21X-000-190	19MM E/V GALV
COTA-27X-000-190	25MM E/V GALV
COVC-35X-000-160	32MM E/V GALV
COVC-41X-000-160	38MM E/V GALV
COVC-53X-000-160	51MM E/V GALV
COTA-63X-000-120	63MM E/V GALV
COTA-76X-000-120	76MM E/V GALV
COTA-102-000-120	102MM E/V GALV

Normal y  
Tipo Americano

**COPE  
CONDUIT**



COVS-16X-000-190	13MM E/V GALV
COVS-21X-000-190	19MM E/V GALV
COVS-27X-000-190	25MM E/V GALV



**CODO  
CONDUIT**

CDEV-16X-000-190	13MM E/V GALV
CDEV-21X-000-190	19MM E/V GALV
CDEV-27X-000-160	25MM E/V GALV
CDEV-35X-000160	32MM E/V GALV
CDEV-41X-000-160	38MM E/V GALV
CDEV-53X-000-160	51MM E/V GALV
CDEV-63X-000-140	63MM E/V GALV
CDEV-78X-000-140	76MM E/V GALV
CDEV-103-000-130	102NN E/V GALV

90°  
Sin Rosca



**CONECTOR  
CONDUIT  
T/AM**

CNTA-16X-000-190	13MM E/V GALV
CNTA-21X-000-190	19MM E/V GALV
CNTA-27X-000-190	25MM E/V GALV
CNVT-35X-000-160	32MM E/V GALV
CNVT-41X-000-160	38MM E/V GALV
CNVT-53X-000-160	51MM E/V GALV

Normal y  
Tipo Americano



**CONECTOR  
CONDUIT**

CNV5-16X-000-190	13MM E/V GALV
CNV5-21X-000-190	19MM E/V GALV
CNV5-27X-000-190	25MM E/V GALV



**RYMCO**  
CALIDAD 360

**Tuberías de Acero Marca RYMCO**

Galvanizado en línea por Inmersión en Caliente en el Exterior.

Recubrimiento de zinc, resistente a la corrosión.

Pintura interior deslizante anticorrosiva.



Producto Nacional



ISO 9001:2008

LAPEM

**Tubería Rígida o Cédula 40 – Etiqueta Naranja ½" a 6"**

ANCE NMX-J-534-2008

**RMC TUBO CONDUIT RIG. C-40**



Galvanizado  
por inmersión  
en caliente  
interior y  
exterior.

CONRGR012400320	1/2" C/C3.20M GALV
CONRGR034400320	3/4" C/C3.20M GALV
CONRGR1004000320	1" C/C3.20M GALV
CONRGR114400320	1 1/4" 3.20M GALV
CONRGR112400320	1 1/2" 3.20M GALV
CONRGR200400320	2" C/C 3.20M GALV
CONRGR212400320	2 1/2" 3.20M GALV
CONRGR300400320	3" 3.2M GALV
CONRGR400400320	4" 3.20M GALV
CONRGR600400320	6" 3.20M GALV
SERV-000-000-MAN	MANIOBRAS

**COPE CONDUIT  
RIG. C-40**



COPLGR12400000	1/2" GALV
COPLGR034400000	3/4" GALV
COPLGR100400000	1" GALV
COPLGR114400000	1 1/4" GALV
COPLGR112400000	1 1/2" GALV
COPLGR200400000	2" GALV
COPLGR212400000	2 1/2" GALV
COPLGR300400000	3" GALV
COPLGR400400000	4" GALV
COPLRGR50040000	5" GALV
COPLGR60040000	6" GALV

**CODO CONDUIT  
RÍGIDO C-40**



RSCE9015U	1/2" GALV
RSCE9020U	3/4" GALV
RSCE9025U	1" GALV
RSCE9032U	1 1/4" GALV
RSCE9040U	1 1/2" GALV
RSCE9050U	2" GALV
RSCE9065U	2 1/2" GALV
RSCE9080U	3" GALV
RSCE90100U	4" GALV
RSCE90125U	5" GALV
RSCE90150U	6" GALV

**CODO  
CONDUIT**



90°  
Extremos  
Roscado

**COPE  
CONDUIT**



Cuerda  
Interior

COEA-16X-000-140	13MM E/A GALV
COEA-21X-000-140	19MM E/A GALV
COEA-27X-000-140	25MM E/A GALV
COEA-35X-000-140	32MM E/A GALV
COEA-41X-000-130	38MM E/A GALV
COEA-53X-000-130	51MM E/A GALV
COEA-63X-000-090	63MM E/A GALV
COEA-78X-000-090	76MM E/A GALV
COEA-103-000-090	102MM E/A GALV

**Tubería Gruesa Roscada –**

**Etiqueta Amarilla ½" a 4"**

ANCE NMX-J-535-2008



**IMC TUBO CONDUIT (PARED GRUESA)**

Extremos Roscados

TACT-16XX-3000-16D	13MM C/C E/A GALV
TACT-21XX-3000-16D	19MM C/C E/A GALV
TACT-27XX-3000-14D	25MM C/C E/A GALV
TACT-35XX-3000-14D	32MM C/C E/A GALV
TACT-41XX-3000-14D	38MM C/C E/A GALV
TACT-53XX-3000-13D	51MM C/C E/A GALV
TACT-63XX-3000-11D	63MM C/C E/A GALV
TACT-78XX-3000-11D	76MM C/C E/A GALV
TACT-103X-3000-11D	102MM C/C E/A GALV

CDEA-16X-000-160	13MM E/A GALV
CDEA-21X-000-160	19MM E/A GALV
CDEA-27X-000-140	25MM E/A GALV
CDEA-35X-000-140	32MM E/A GALV
CDEA-41X-000-140	38MM E/A GALV
CDEA-53X-000-130	51MM E/A GALV
CDEA-63X-000-110	63MM E/A GALV
CDEA-78X-000-110	76MM E/A GALV
CDEA-103-000-110	102MM E/A GALV

**COPE  
CONDUIT**



Cuerda  
Interior

**Tubería para Mufa o Acometida (Especial)**

Tubo Galvanizado Diámetro de 1 ¼" (32mm)  
Extremos Roscados



TE2T-35XX-3000-18F	32MM S/C E/A ESP.G C-18 GALV
--------------------	------------------------------

**Tubo Conduit – Etiqueta Azul ½"**

(Económico para Instalaciones lineales)



TZSC-16XX-3000-23F	13MM S/C E/AZ GALV
--------------------	--------------------